

Anmeldung

Vorname _____

Name _____

Institution _____

Straße _____

PLZ und Ort _____

Telefon _____

E-Mail _____

Bitte teilen Sie uns mit, an welcher Arbeitsgruppe Sie teilnehmen möchten:

- Handlungsfeld: Soziale Teilhabe/ materielle Sicherung
- Handlungsfeld: Kinder
- Handlungsfeld: Qualifizierung
- Handlungsfeld: Erwerbsarbeit/Vereinbarkeit von Familie und Beruf

Bitte senden Sie die Anmeldung per Fax, E-Mail oder Post bis zum **23. September 2011** zurück an:

sefo femkom e.V.
Laima Nader
Wiener Straße 78, 64287 Darmstadt
Fax: 06151 423701
E-Mail: LaimaNader@femkom.de

Kontakt

sefo femkom
FrauenKompetenzZentrum

Laima Nader - Projektleiterin
sefo femkom Frauenkompetenzzentrum e.V.
Wiener Straße 78, 64287 Darmstadt
Tel 06151 41 230, Fax 06151 423701
LaimaNader@femkom.de
www.femkom.de

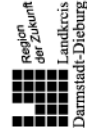


Andrea Balmerth - Teilprojekt Kinder
ZiBB - Frauen für Frauen e.V.
Steinschönauer Str. 4b, 64823 Groß-Umstadt
Tel 06078 72377, Fax 06078 72478
A.Balmerth@zibb-umstadt.de



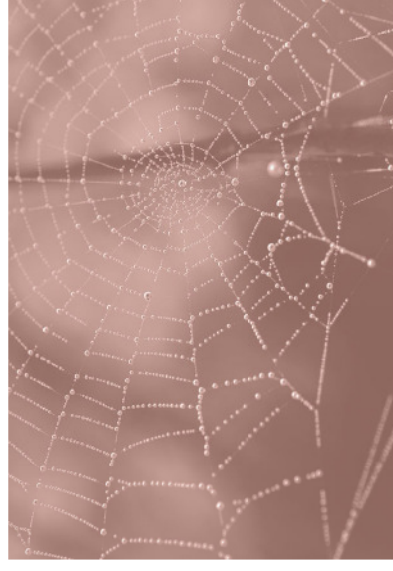
Katharina Selmeczi - Teilprojekt Erwerbsarbeit
Kreisausschuss des Landkreises Darmstadt-Dieburg
Kreisagentur für Beschäftigung
Jägertorstraße 207, 64289 Darmstadt
Tel 06151 881 5041
K.Selmeczi@kreisagentur-dadi.de

Netzwerke **wirksamer Hilfen**
für Alleinerziehende



LENA

Leistungsnetzwerk für Alleinerziehende DA-DI



Auftaktveranstaltung des Netzwerkes LENA am 4. Oktober 2011

Kreishaus Darmstadt-Kranichstein
Jägertorstraße 207
64289 Darmstadt

Im Rahmen des ESF-Bundesprogramms
„Netzwerke wirksamer Hilfen
für Alleinerziehende“

Lebens- und Arbeitsperspektiven von Alleinerziehenden im Landkreis Darmstadt – Dieburg verbessern

Alleinerziehende machen einen nicht zu vernachlässigenden Anteil an allen Familienverbänden im Landkreis aus: Über 20 Prozent aller Familien mit Kindern sind Familien mit nur einem Elternteil. Insgesamt wachsen über 10 000 Kinder in dieser Familienform auf.

Alleinerziehende tragen ein hohes Armutsrisiko im Landkreis. Über die Hälfte aller Bedarfsgemeinschaften mit Kindern sind Einelternfamilien. Von diesen sind über 51 Prozent arbeitslos.

Sie sind in vielen Punkten mehr als andere Familien belastet: Auf ihren Schultern lasten die Vereinbarkeit von Erziehungspflichten und die Sicherung des Lebensunterhalts für die gesamte Familie. Alleinerziehende haben deshalb in der Regel größere Schwierigkeiten sich auf dem Arbeitsmarkt zu positionieren, obwohl viele von ihnen gut qualifiziert sind und eine existenzsichernde Beschäftigung anstreben.

Das Projekt LENA setzt an den Bedarfen der Alleinerziehenden an und will durch Kooperation aller relevanten Akteure im Landkreis gemeinsam die Lebens- und Arbeitsperspektiven von Einelternfamilien nachhaltig verbessern. Wir wollen gemeinsam mit regionalen Expertinnen und Experten bedarfsgerechte Angebote entwickeln, Unterstützungsstrukturen aufbauen und schließlich Dienstleistungsketten für Alleinerziehende anbieten.

Das Netzwerk braucht engagierte und überzeugte Partnerinnen und Partner, die gemeinsam diese Entwicklung im Landkreis vorantreiben!

Wir freuen uns auf Ihr Kommen:

Rosemarie Lück, Erste Kreisbeigeordnete
Landkreis Darmstadt-Dieburg

Ulla Kurz, sefo femkom Frauenkompetenzzentrum e.V.

Andrea Balmerth, ZIBB—Frauen für Frauen e.V.

Programm

10.00 Uhr	Begrüßung Laima Nader, <i>Projektleitung LENA, sefo femkom e.V.</i> Rosemarie Lück, <i>Erste Kreisbeigeordnete, Landkreis Darmstadt-Dieburg</i> Klaus Peter Schellhaas, <i>Landrat, Landkreis Darmstadt-Dieburg</i>	13.30 Uhr	Arbeitsgruppen zu den Handlungsfeldern des Projektes LENA HF: Soziale Teilhabe/ materielle Sicherung <i>Moderation: Ute Thiesen, KfB, Landkreis Darmstadt-Dieburg</i> HF: Kinder <i>Moderation: Andrea Balmerth, ZIBB – Frauen für Frauen e.V.</i> HF: Qualifizierung <i>Moderation: Esther Hachen, sefo femkom e.V.</i> HF: Erwerbsarbeit/Vereinbarkeit von Familie und Beruf <i>Moderation: Katharina Selmecki, KfB, Landkreis Darmstadt-Dieburg</i>
10.15 Uhr	Einstieg und Kennenlernen der Netzwerkpartnerinnen und Netzwerkpartner <i>Moderation: Heike Fehr</i>	14.45 Uhr	Kaffeepause
10.45 Uhr	Vorstellung des Projektes LENA Laima Nader, <i>sefo femkom e.V.</i>	15.00 Uhr	Präsentation der Ergebnisse aus den Arbeitsgruppen <i>Moderation: Heike Fehr</i>
11.05 Uhr	Kaffeepause	15.30 Uhr	Kooperationsvereinbarung <i>Moderation: Heike Fehr</i>
11.15 Uhr	Leitzielentwicklung <i>Moderation: Heike Fehr</i>	16.00 Uhr	Veranstaltungsende
12.00 Uhr	Vortrag "Ein organisationales Netzwerk zur Unterstützung Alleinerziehender: Erfolgsfaktoren und Hürden" Susan Geideck und Christian Kolbe, <i>Institut für Stadt- und Regionalentwicklung der Fachhochschule Frankfurt am Main</i>		
13.00 Uhr	Mittagspause		