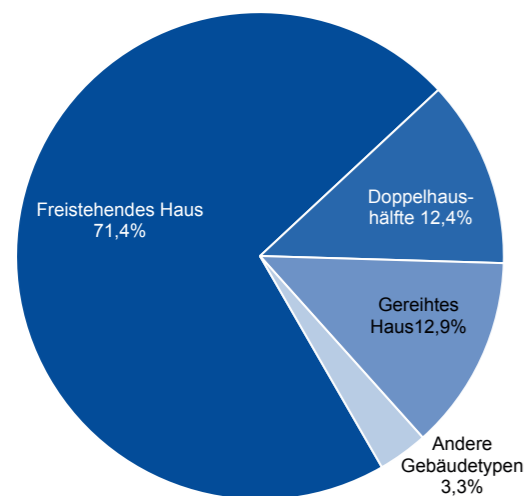


ANTEILE DER GEBÄUDETYPEN



Zensus 2011 Stichtag 9.5.2011

Der Bereich „Kreisentwicklung, Statistik“ ist in der Kreisverwaltung beim Fachbereich Konzernsteuerung angesiedelt. Jährlich veröffentlichen wir das Heft „Darmstadt-Dieburg in Zahlen“. In der Schriftenreihe „Darmstadt-Dieburg Statistik konkret – Herausforderungen für eine nachhaltige Kreisentwicklung“ sind bislang vier Bände erschienen. Der im November 2015 erschienene Band 4 der Schriftenreihe befasst sich mit dem Thema Wohnen. Dort finden Sie noch viele weitere Informationen über die den Wohngebäudebestand und die Wohnsituation im Landkreis.

Alle statistischen Veröffentlichungen können Sie Internet herunterladen:
<http://www.ladadi.de/landkreis-verwaltung/der-kreis/zahlen-und-fakten.html>

Herausgeber:
 Kreisausschuss des Landkreises Darmstadt-Dieburg
 Jägerstorstraße 207
 64289 Darmstadt

Fachbereich Konzernsteuerung
 06151/881-1017
 kreisstatistik@ladadi.de

November 2015

Quelle der Daten: Hessisches Statistisches Landesamt

Darmstadt-Dieburg Statistik konzentriert

01

WOHNEN

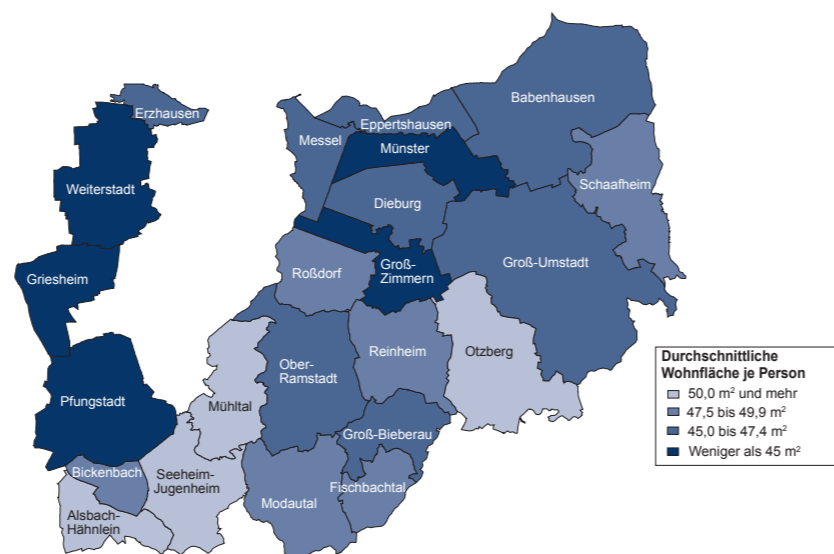
BESTAND AN WOHNGBÄUDEN

	1983	1993	2003	2013
Alsbach-Hähnlein	1.805	2.139	2.366	2.578
Babenhausen	3.066	3.382	3.698	3.962
Bickenbach	1.034	1.154	1.302	1.458
Dieburg	3.012	3.330	3.705	3.882
Eppertshausen	1.230	1.355	1.441	1.518
Erzhausen	1.477	1.578	1.810	2.016
Fischbachtal	563	609	691	763
Griesheim	3.864	4.184	4.930	5.637
Groß-Bieberau	909	997	1.123	1.213
Groß-Umstadt	4.534	4.781	5.175	5.586
Groß-Zimmern	2.281	2.647	3.022	3.372
Messel	681	786	851	932
Modautal	1.149	1.222	1.400	1.477
Mühlital	2.849	2.980	3.279	3.601
Münster	2.622	2.898	3.198	3.583
Ober-Ramstadt	2.903	3.140	3.360	3.763
Otzberg	1.543	1.646	1.788	1.962
Pfungstadt	4.587	4.732	5.180	5.438
Reinheim	3.772	3.979	4.328	4.522
Roßdorf	2.630	2.784	3.063	3.365
Schaafheim	1.912	1.993	2.264	2.442
Seeheim-Jugenheim	3.467	3.901	4.168	4.370
Weiterstadt	4.006	4.637	4.972	5.641
Darmstadt-Dieburg	55.896	60.854	67.114	73.081

ANTEILE DER WOHNGBÄUDE NACH BAUJAHR

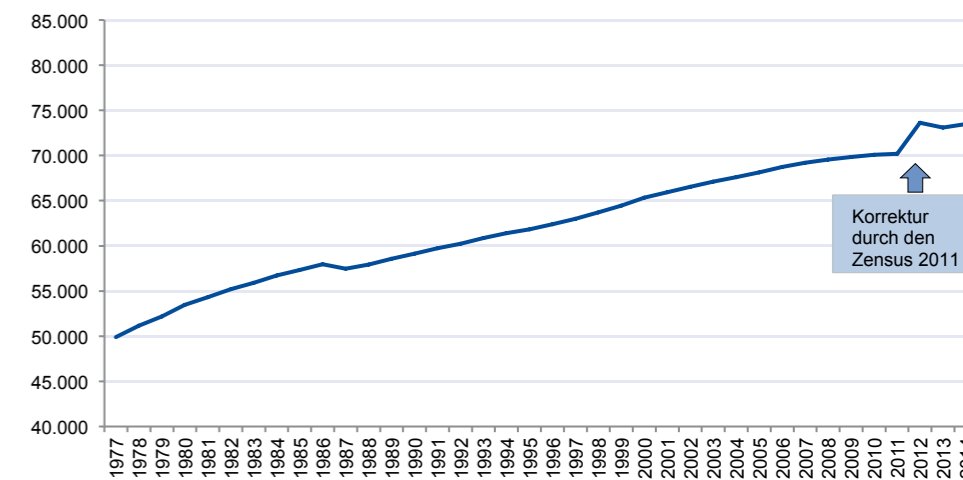
	vor 1919	1919 - 1948	1949 - 1978	1979 - 1990	1991 - 2000	2001 - 2008	2009 - 05/2011
Alsbach-Hähnlein	9,1%	7,0%	39,1%	24,3%	13,5%	6,1%	0,9%
Babenhausen	13,3%	5,6%	45,9%	18,3%	9,8%	6,5%	0,5%
Bickenbach	8,0%	7,0%	42,7%	16,9%	14,8%	9,5%	1,0%
Dieburg	11,1%	8,6%	45,6%	16,4%	11,2%	6,4%	0,6%
Eppertshausen	6,0%	6,9%	56,5%	13,3%	10,7%	4,2%	2,4%
Erzhausen	5,6%	8,3%	41,3%	18,1%	6,9%	18,1%	1,8%
Fischbachtal	12,2%	5,5%	39,8%	16,5%	12,6%	10,2%	3,5%
Griesheim	5,6%	6,9%	44,1%	13,9%	16,8%	11,7%	1,0%
Groß-Bieberau	10,5%	9,5%	40,9%	14,5%	16,7%	7,0%	0,7%
Groß-Umstadt	13,9%	6,3%	46,4%	14,8%	12,0%	6,0%	0,6%
Groß-Zimmern	8,9%	9,9%	40,1%	15,3%	15,2%	9,9%	0,7%
Messel	13,5%	4,8%	41,0%	22,6%	8,4%	8,4%	1,0%
Modautal	15,7%	4,9%	41,1%	14,9%	14,3%	6,9%	2,2%
Mühlital	11,8%	9,3%	43,9%	14,6%	10,9%	8,8%	0,8%
Münster	8,0%	6,6%	46,4%	17,1%	11,2%	10,2%	0,6%
Ober-Ramstadt	12,7%	10,5%	41,0%	16,7%	13,0%	5,1%	0,9%
Otzberg	19,6%	6,1%	38,3%	16,7%	10,0%	7,7%	1,4%
Pfungstadt	12,2%	7,9%	46,8%	16,1%	10,7%	5,1%	1,1%
Reinheim	9,4%	6,9%	51,3%	17,1%	12,2%	2,7%	0,3%
Roßdorf	11,8%	8,1%	46,7%	11,8%	13,3%	7,7%	0,5%
Schaafheim	12,7%	6,7%	44,7%	12,8%	11,3%	10,5%	1,5%
Seeheim-Jugenheim	9,9%	5,9%	50,0%	18,2%	9,5%	5,8%	0,8%
Weiterstadt	6,3%	5,7%	41,9%	29,1%	10,5%	5,5%	1,0%
Darmstadt-Dieburg	10,5%	7,2%	44,8%	17,2%	12,0%	7,4%	0,9%

Zensus 2011 Stichtag 9.5.2011



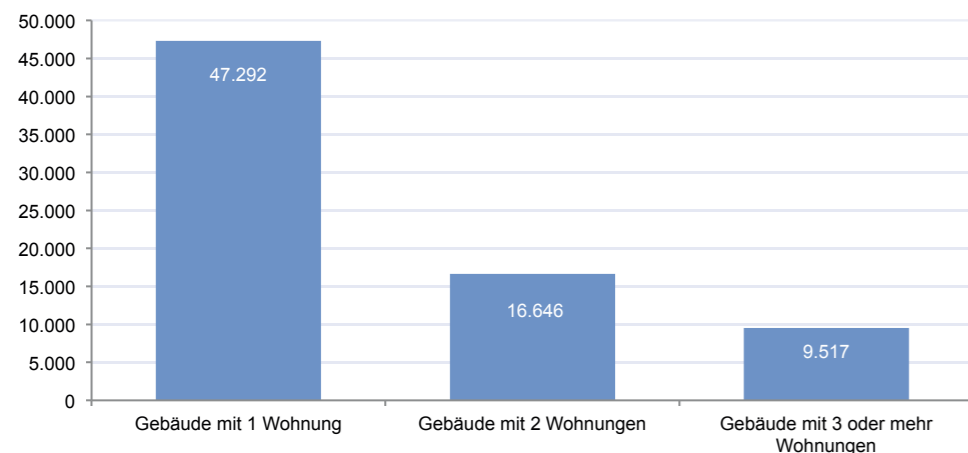
Zensus 2011 Stichtag 9.5.2011

ENTWICKLUNG DES WOHNGBÄUDEBESTANDS



Region der Zukunft
 Landkreis Darmstadt-Dieburg

GEBÄUDE NACH ANZAHL DER WOHNUNGEN



Zensus 2011 Stichtag 9.5.2011

WOHNUNGEN NACH ANZAHL DER RÄUME

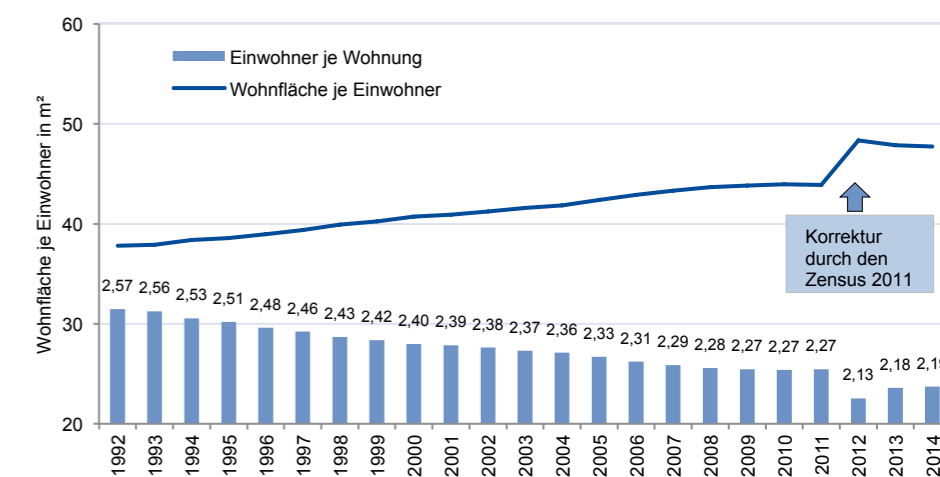
	Wohnungen in Wohn- und Nichtwohngebäuden am 31.12.2014									
	insgesamt	davon mit ... Räumen							7 oder mehr	
		1	2	3	4	5	6	Wohnungen	Räume	
Alsbach-Hähnlein	4.262	41	285	616	907	941	685	787	6.313	
Babenhausen	7.178	119	357	1.090	1.842	1.462	1.028	1.280	10.344	
Bickenbach	2.626	61	162	426	734	479	358	406	3.299	
Dieburg	6.661	164	368	1.081	1.408	1.306	1.071	1.263	10.105	
Eppertshausen	2.706	22	155	449	669	600	357	454	3.734	
Erzhausen	3.485	55	189	563	870	694	561	553	4.421	
Fischbachtal	1.184	12	43	149	267	254	186	273	2.295	
Griesheim	12.237	261	995	2.522	3.556	2.124	1.371	1.408	11.293	
Groß-Bieberau	2.008	30	98	289	411	406	318	456	3.772	
Groß-Umstadt	9.290	100	494	1.346	2.268	1.669	1.475	1.938	15.856	
Groß-Zimmern	5.981	82	423	951	1.401	1.090	917	1.117	9.048	
Messel	1.877	72	94	283	426	444	239	319	2.665	
Modautal	2.199	14	104	254	476	432	401	518	4.283	
Mühlthal	6.362	144	433	905	1.522	1.204	924	1.230	9.860	
Münster	6.208	51	322	1.038	1.484	1.253	984	1.076	8.717	
Ober-Ramstadt	6.932	136	477	1.196	1.707	1.326	919	1.171	9.486	
Otzberg	2.896	25	120	321	599	552	479	800	6.644	
Pfungstadt	11.493	137	758	2.159	3.470	2.195	1.385	1.389	11.089	
Reinheim	7.587	77	367	1.168	1.889	1.482	1.122	1.482	12.112	
Roßdorf	5.612	86	368	748	1.377	1.053	912	1.068	8.551	
Schaafheim	4.013	43	160	558	880	904	652	816	6.721	
Seeheim-Jugenheim	7.587	168	444	1.209	1.683	1.526	1.118	1.439	11.617	
Weiterstadt	11.338	263	797	1.933	3.071	2.340	1.573	1.361	10.830	
Darmstadt-Dieburg	131.722	2.163	8.013	21.254	32.917	25.736	19.035	22.604	183.055	

KENNZAHLEN ZU GEBÄUDEN UND WOHNUNGEN

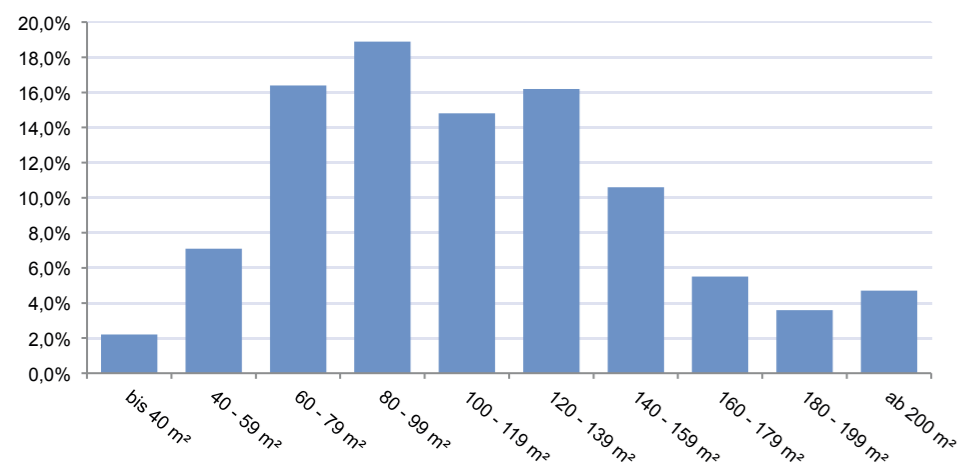
	Wohnfläche je Wohnung in m²	Wohnfläche je Person in m²	Räume je Wohnung	Räume je Person	Leerstandsquote
Alsbach-Hähnlein	107,8	50,1	4,9	2,2	3,2%
Babenhausen	101,6	46,4	4,7	2,2	3,7%
Bickenbach	101,3	48,8	4,6	2,2	2,6%
Dieburg	100,4	45,3	4,8	2,1	2,9%
Eppertshausen	101,5	45,5	4,7	2,1	3,2%
Erzhausen	100,1	45,9	4,6	2,1	3,7%
Fischbachtal	110,7	48,9	5,0	2,2	3,8%
Griesheim	92,9	44,1	4,3	2,0	2,7%
Groß-Bieberau	104,9	45,4	4,9	2,1	3,7%
Groß-Umstadt	103,5	46,1	4,9	2,2	3,3%
Groß-Zimmern	99,9	43,6	4,7	2,1	2,8%
Messel	97,7	47,4	4,5	2,2	4,8%
Modautal	114,2	49,8	5,2	2,3	4,0%
Mühlthal	106,2	50,1	4,8	2,3	3,5%
Münster	102,2	44,5	4,8	2,1	3,4%
Ober-Ramstadt	98,3	46,6	4,6	2,2	4,5%
Otzberg	115,2	52,5	5,3	2,4	4,7%
Pfungstadt	91,7	43,6	4,4	2,1	3,5%
Reinheim	105,2	48,7	4,9	2,3	3,7%
Roßdorf	103,5	48,3	4,8	2,3	3,6%
Schaafheim	108,0	47,6	5,0	2,2	3,7%
Seeheim-Jugenheim	107,4	51,7	4,8	2,3	3,9%
Weiterstadt	94,7	44,5	4,4	2,1	3,2%
Darmstadt-Dieburg	101,0	46,6	4,7	2,2	3,5%

Zensus 2011 Stichtag 9.5.2011

WOHNFLÄCHEN NUTZUNG



ANTEILE DER WOHNUNGSGRÖßEN NACH m²



Zensus 2011 Stichtag 9.5.2011

ANTEILE DER WOHNUNGSGRÖßE JE HAUSHALTSTYP

Fläche der Wohnung	Einpersonenhaushalte	Paare ohne Kinder	Paare mit Kindern	Alleinerziehende Elternteile	Seniorenhaushalte (ausschließlich ab 65-Jährige)
bis 40 m²	6,0%	0,8%	0,3%	0,8%	1,4%
40 - 59 m²	20,5%	5,5%	2,3%	7,6%	8,7%
60 - 79 m²	27,2%	16,3%	10,5%	22,5%	19,7%
80 - 99 m²	19,4%	20,6%	16,1%	21,1%	21,3%
100 - 119 m²	11,1%	18,0%	16,7%	15,0%	17,1%
120 - 139 m²	7,8%	17,0%	20,2%	14,2%	14,3%
140 - 159 m²	3,9%	10,5%	14,1%	8,1%	8,5%
160 - 179 m²	1,6%	4,5%	7,3%	4,1%	3,6%
180 - 199 m²	1,1%	3,0%	5,1%	2,4%	2,4%
ab 200 m²	1,4%	4,0%	7,4%	4,1%	3,1%

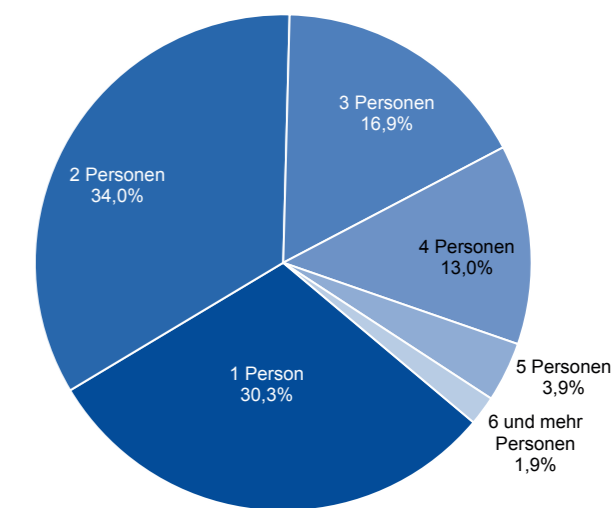
Zensus 2011 Stichtag 9.5.2011

HAUSHALTE NACH SENIORENSTATUS UND HAUSHALTSTYP

	Haushalte mit ausschließlich ab 65-Jährigen	Haushalte mit ab 65-Jährigen und Jüngeren	Einpersonenhaushalte	Paare ohne Kind(er)	Paare mit Kind(ern)	Alleinerziehende Elternteile	Mehrpersonenhaushalte ohne Kernfamilie
Alsbach-Hähnlein	714	504	1.071	1.122	1.320	360	75
Babenhausen	1.278	750	1.905	1.944	2.004	585	132
Bickenbach	447	249	753	687	762	183	51
Dieburg	1.311	624	1.947	1.725	1.827	534	180
Eppertshausen	477	345	654	723	849	219	63
Erzhausen	543	408	831	987	1.077	225	87
Fischbachtal	186	174	240	303	408	99	21
Griesheim	1.974	1.077	3.867	3.384	3.117	822	363
Groß-Bieberau	339	240	471	489	672	186	33
Groß-Umstadt	1.794	1.020	2.541	2.505	2.721	756	186
Groß-Zimmern	945	567	1.659	1.479	1.815	510	147
Messel	339	252	471	501	549	117	42
Modautal	420	231	522	660	618	144	45
Mühlthal	1.371	645	1.986	1.806	1.593	459	132
Münster	1.101	621	1.674	1.665	1.845	474	150
Ober-Ramstadt	1.257	630	2.061	1.800	1.824	579	153
Otzberg	480	372	699	729	915	225	51
Pfungstadt	2.223	1.101	3.477	3.012	2.916	879	342
Reinheim	1.593	834	2.013	2.250	2.031	591	132
Roßdorf	1.167	531	1.602	1.578	1.491	399	147
Schaafheim	603	507	912	1.017	1.335	342	72
Seeheim-Jugenheim	1.848	855	2.319	2.214	1.896	540	156
Weiterstadt	1.689	1.005	3.327	2.922	2.988	885	240
Darmstadt-Dieburg	24.099	13.539	37.005	35.499	36.585	10.116	2.997

Zensus 2011 Stichtag 9.5.2011

ANTEILE DER HAUSHALTE NACH PERSONENZAHL



Zensus 2011 Stichtag 9.5.2011