

# Tagen und Übernachten im Landkreis Darmstadt-Dieburg

## Inhalt

### 1 Vorwort

### 2 Tagen und Übernachten

#### Veranstaltungsräume

- 2 für Gruppen über 200 Personen
- 5 für Gruppen von 85–180 Personen
- 7 für Gruppen von 35–85 Personen
- 9 für Gruppen von 10–35 Personen



#### Übernachtungsmöglichkeiten

- 11 mit 25–120 Betten
- 13 mit 9–24 Betten
- 15 mit 6–9 Betten
- 16 mit 4–6 Betten
- 17 mit 1–4 Betten



### 24 Tagen und Feiern in kommunalen Liegenschaften



#### Impressum

**Herausgeber:**  
Landkreis Darmstadt-Dieburg  
Abt. Wirtschaft, Standortentwicklung, Bürgerservice  
Jägerstorstraße 207  
64289 Darmstadt  
Telefon 061 51/881-1016  
Telefax 061 51/881-1019

**Konzeptionelle Begleitung:**  
Standortmarketing Darmstadt-Dieburg e.V.

**Gestaltung und Gesamtherstellung:**  
A.Punkt, Agentur für Projektmanagement  
und visuelle Kommunikation GmbH  
Odenwaldstraße 46  
64297 Darmstadt

**Fotos:**  
Landkreis Darmstadt-Dieburg  
Lufthansa Training und Conference Center GmbH,  
Seeheim-Jugenheim  
Welterbe Grube Messel GmbH, Messel  
Pfungstädter Galgen, A.Punkt  
Agentur für Projektmanagement  
und visuelle Kommunikation GmbH

**Karte:**  
Amt für Bodenmanagement

**Richtigkeit der Angaben:**  
Bei der Fülle des zu verarbeitenden Materials sind trotz großer Sorgfalt vereinzelte Druckfehler nicht immer vermeidbar. Eine rechtliche Gewähr für die Richtigkeit des Inhalts der Angaben kann daher nicht übernommen werden.  
Alle Angaben ohne Gewähr!

**Stand: März 2009**



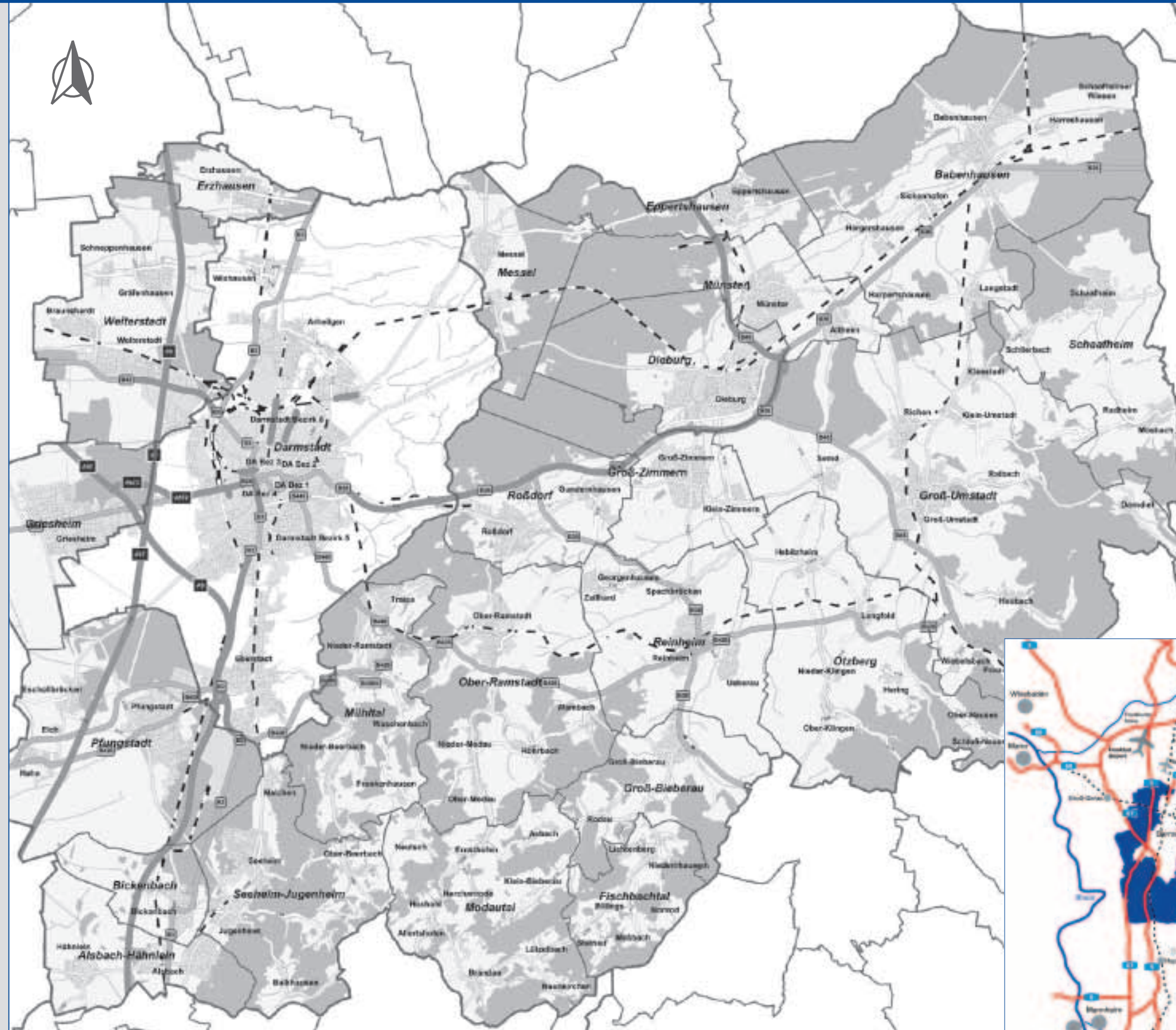


# 23 starke Partner – die Kommunen des Landkreises Darmstadt-Dieburg

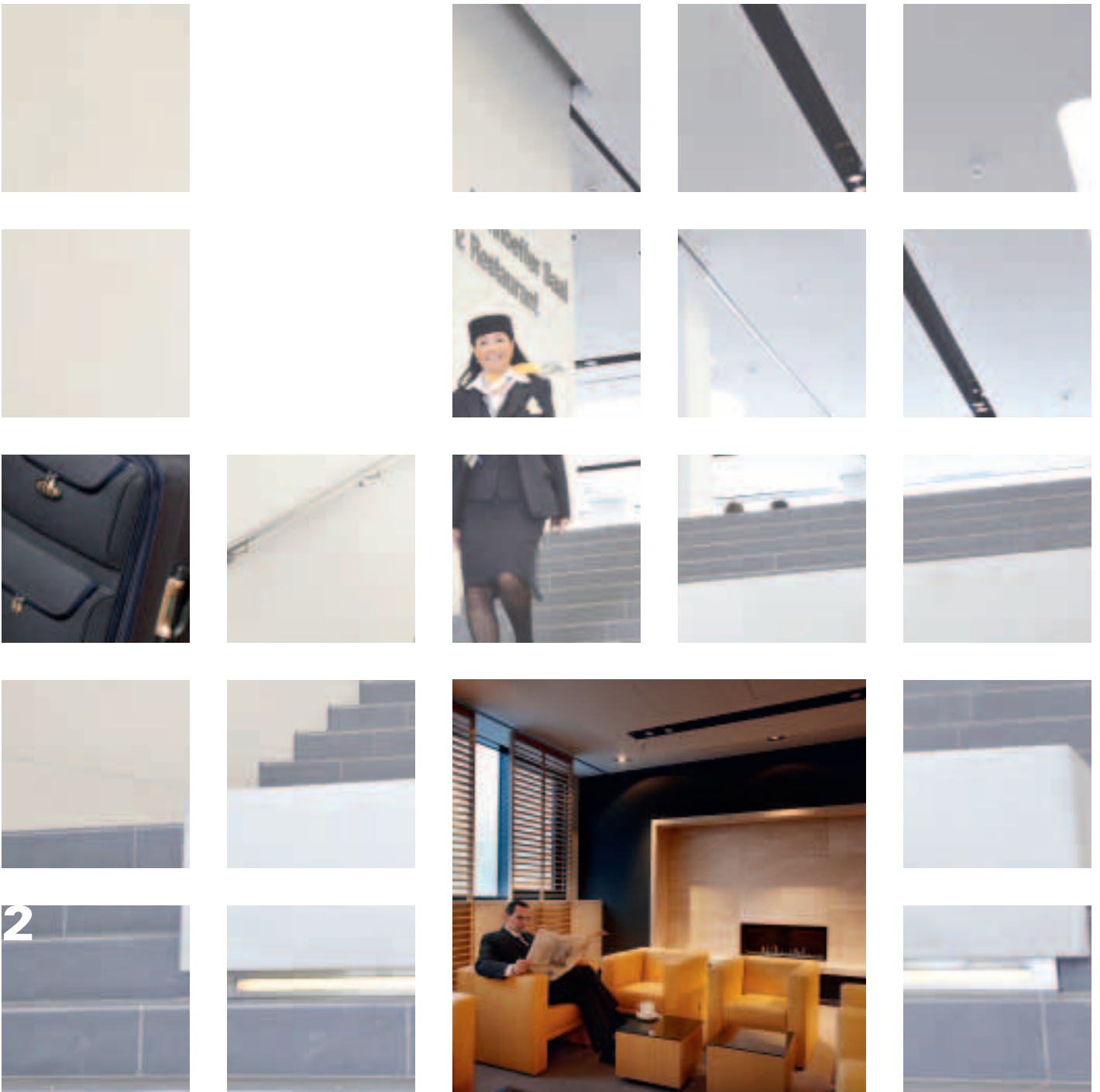


- Gemeinde Alsbach-Hähnlein**  
10, 44, 49, 55, 86
- Stadt Babenhausen**  
14, 22, 42, 46, 87, 88, 89
- Gemeinde Bickenbach**  
58, 90
- Stadt Dieburg**  
30, 66, 83, 91, 92, 93, 94, 95, 147
- Gemeinde Eppertshausen**  
4, 25
- Gemeinde Erzhausen**  
96
- Gemeinde Fischbachtal**  
12, 32, 33, 59, 79, 80, 84, 97, 98, 99,  
100, 101, 102, 103, 104, 105, 106, 107
- Stadt Griesheim**  
18, 29, 34, 109, 110, 111, 112, 113, 114
- Stadt Groß-Bieberau**  
115
- Stadt Groß-Umstadt**  
15, 17, 23, 50, 60, 81, 82, 116, 117,  
118, 119, 120, 121
- Gemeinde Groß-Zimmern**  
26, 122, 123
- Gemeinde Messel**  
5, 67
- Gemeinde Modautal**  
19, 48, 54, 108, 124, 125, 126, 127, 128
- Gemeinde Mühlthal**  
3, 11, 16, 31, 57, 61, 71, 129
- Gemeinde Münster**  
47, 130, 131
- Stadt Ober-Ramstadt**  
2, 53, 72, 76, 132
- Gemeinde Otzberg**  
13, 27, 62, 133, 134, 135
- Stadt Pfungstadt**  
7, 9, 24, 28, 36, 65, 68, 136, 137,  
138, 139
- Stadt Reinheim**  
140, 141, 142
- Gemeinde Roßdorf**  
6, 20, 37, 63, 73, 143, 144
- Gemeinde Schaafheim**  
51, 75, 78
- Gemeinde Seeheim-Jugenheim**  
1, 35, 40, 41, 52, 64, 69, 70, 74, 85,  
145, 146
- Stadt Weiterstadt**  
8, 21, 38, 39, 43, 45, 56, 77

Hinweis:  
Die Nummern unter den jeweiligen  
Kommunen korrespondieren mit der  
fortlaufenden Zählung der einzelnen  
Angebote in der Broschüre.







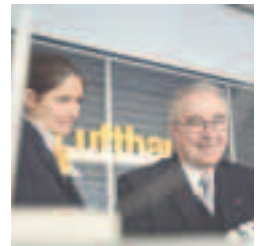
2

**Lufthansa Training & Conference Center Seeheim.** Das Lufthansa Training & Conference Center liegt oberhalb des Ortskerns von Seeheim-Jugenheim in einem idyllischen Buchenwald. Seit der Eröffnung im Frühjahr 2009, gehört das Training & Conference Center der Lufthansa zu einem der modernsten Tagungshotels Deutschlands. Höchste Tagungsqualität, Gastlichkeit und aktive Erholung haben hier oberste Priorität. Egal, ob Sie Kongresse, Seminare, kleinere Tagungen oder Events planen, die geschulten Mitarbeiterinnen und Mitarbeiter stehen Ihnen mit Rat und Tat zur Seite und helfen Ihnen, Ihre Veranstaltung für Sie und Ihre Gäste zu einem unvergesslichen Erlebnis zu machen.

## Tagen und Übernachten

### 1 Lufthansa Training & Conference Center Seeheim

Lufthansaring 1  
D-64342 Seeheim-Jugenheim  
Telefon +49 (0) 69/696 13 1000  
Telefax +49 (0) 69/69698 13 1000  
Info@lufthansa-seeheim.de  
www.lufthansa-seeheim.de



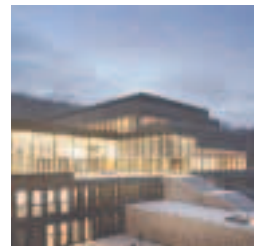
### Was erwartet Sie im Lufthansa Training & Conference Center?

#### Übernachtungsmöglichkeiten

Insgesamt stehen Ihnen 483 Zimmer zur Verfügung, die sich in folgende Kategorien unterteilen:

Economy	393 (Größe 16 m <sup>2</sup> )
Business	60 (Größe 24 m <sup>2</sup> )
Executive	24 (Größe 32 m <sup>2</sup> )

Hinzu kommen vier Studios und zwei behindertengerechte Zimmer.



#### Trainingsbereich

Im Trainingsbereich erwarten Sie etwa 80 Trainingsräume mit einer Größe zwischen 12 m<sup>2</sup> und 100 m<sup>2</sup>, in welchen bis zu 100 Personen Platz finden.



#### Konferenzbereich

Hier haben Sie die Wahl zwischen  
1 Bankettsaal (ca. 600 m<sup>2</sup>), der in drei Sektoren unterteilbar ist und  
4 multifunktionalen Veranstaltungsräumen (Größe ca. 75–110 m<sup>2</sup>).

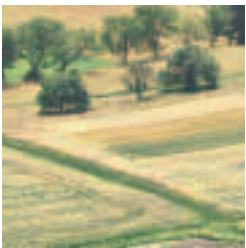
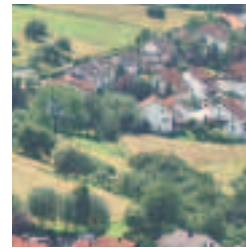
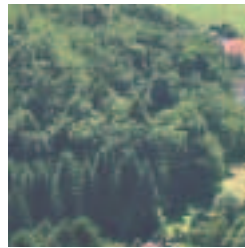
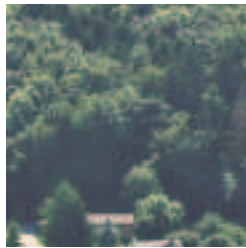
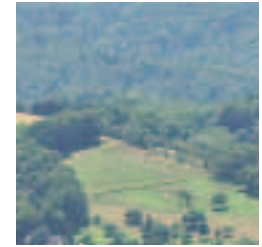
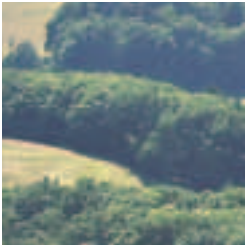
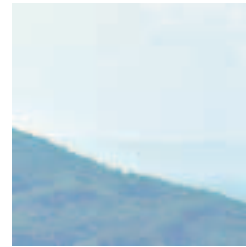
#### Gastronomie

Das Eat&Meet Restaurant mit Bar verfügt über 400 Sitzplätze sowie einer Außenterrasse. Unterschiedliche Gastronomiekonzepte bieten die Bar „last call“, die Vinothek „red or white“, das Kaminzimmer, die Bibliothek und der Lobbyshop mit E-Lounge und Coffeebar.

#### Und außerdem

Ein Schwimmbad und ein großzügig gestalteter Fitnessbereich dienen der Entspannung. Zur sportlichen Betätigung laden die Kegelbahn und die Joggingwege im nahegelegenen Wald ein. Mountainbikes können ausgeliehen werden. Es stehen 500 Parkplätze in der angeschlossenen Tiefgarage sowie ein Shuttle Bus vom/zum Flughafen Frankfurt zur Verfügung.

Sie sehen, ein Anruf lohnt sich und vielleicht findet Ihre nächste Tagung im Lufthansa Training & Conference Center in Seeheim-Jugenheim statt.



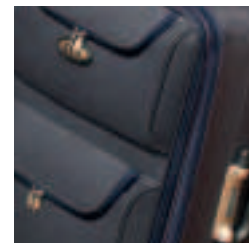
4

**Burg Frankenstein.** Wen überläuft nicht ein kalter Schauer bei dem Namen „Frankenstein“? Werden damit doch gruselige Geschichten, Hexentreiben und Geisterhaftes verbunden. Die nördlichste Burg einer Reihe von Burgen und Burg ruinen am Rand des westlichen Odenwaldes befindet sich in der Gemeinde Mühlthal. **Wussten Sie schon**, dass die Burg zu gruseliger Berühmtheit gelangte durch Johann Konrad Dippel, der angeblich als Vorlage für Marry Shelleys Roman „Frankenstein or the modern Prometheus“ diente? Es ging das Gerücht umher, dass er aus Leichenteilen ein künstliches Wesen erschaffen haben soll, das in der Umgebung sein Unwesen trieb. Dies und vieles mehr macht einen Besuch auf der Burg Frankenstein zu einem echt gruseligen Erlebnis.

- Veranstaltungsräume
- ▲ max. Personen
- Betten
- ▼ Einzelzimmer
- ◆ Doppelzimmer
- ▣ Mehrbettzimmer

## Tagen und Übernachten

Veranstaltungsräume für Gruppen von 85–180 Personen



### 2 Hotel/Restaurant Hessischer Hof

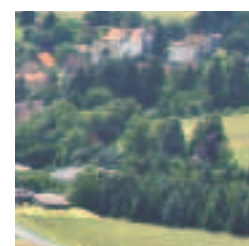
Schulstr. 14  
64372 Ober-Ramstadt  
info@hehof.de  
www.hehof.de  
Tel.: 061 54/634 70  
Fax: 061 54/6347 50

■ 3 ▲ 180 ● 32 ▼ 5 ◆ 15

### 7 Hotel BAB Raststätte

Außerhalb 21  
64319 Pfungstadt  
Raststaette-pfungstadt-ost@t-online.de  
Tel.: 061 57/3031  
Fax: 061 57/2426

■ 3 ▲ 110 ● 76 ▼ 36 ◆ 20



### 3 Tagungshotel Mühlthal

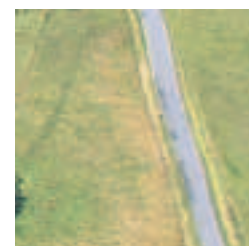
Am Klingenteich 14  
64367 Mühlthal/Traisa  
info@tagungshotel-muehlthal.de  
www.tagungshotel-muehlthal.de  
Tel.: 061 51/9 1534 00  
Fax: 061 51/9 1535 98

■ 10 ▲ 160 ● 106 ▼ 46 ◆ 30

### 8 Haus Gutenberg/Restaurant

Gutenbergstr. 28  
64331 Weiterstadt/Riedbahn  
Tel.: 061 51/8933 13  
Fax: 061 51/8245 94

■ 2 ▲ 100 ● 46 ▼ 20 ◆ 13



### 4 Hotel Krone

Dieburger Str. 1  
64859 Eppertshausen  
info@krone-eppertshausen.de  
www.krone-eppertshausen.de  
Tel.: 060 71/922 20  
Fax: 060 71/922 22 99

■ 4 ▲ 120 ● 50 ▼ 28 ◆ 8

### 9 Gasthaus Zur Tribüne

Dr.-Horst-Schmidt-Str.16  
64319 Pfungstadt  
info@zur-tribuene.de  
www.zur-tribuene.de  
Tel.: 061 57/46 50  
Fax: 061 57/867 70

■ 3 ▲ 95 ● 19 ▼ 1 ◆ 9



### 5 Hotel Schnecken Schröder

Dieburger Str. 278  
64409 Messel  
berkerhotel@aol.com  
www.schnecken-schroeder.de  
Tel.: 061 59/709 05  
Fax: 061 59/7090 90

■ 2 ▲ 120 ● 21 ▼ 11 ◆ 5

### 10 Gasthaus Zur Sonne

Hauptstr. 28  
64665 Alsbach-Hähnlein  
steffen.kuehner@freenet.de  
www.GasthausZurSonne-alsbach.de  
Tel.: 062 57/35 15  
Fax: 062 57/90 18 50

■ 2 ▲ 90 ● 16 ▼ 0 ◆ 8

### 6 Hotel Bessunger Forst

Darmstädter Str. 90  
64380 Roßdorf  
info@hotel-bessunger-forst.de  
www.hotel-bessunger-forst.de  
Tel.: 061 54/6080  
Fax: 061 54/6081 11

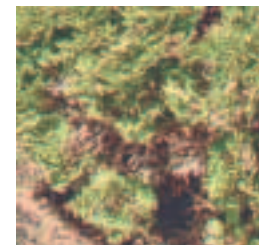
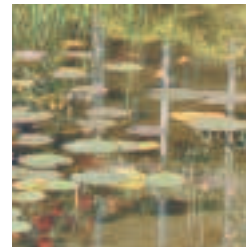
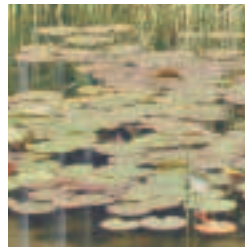
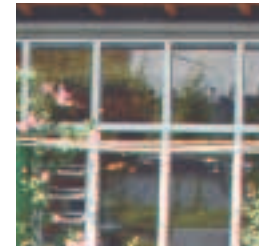
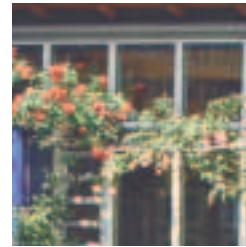
■ 5 ▲ 120 ● 57 ▼ 40 ◆ 17

### 11 Hotel-Restaurant Hofgut Dippelshof

Dippelshof 1  
64367 Mühlthal/Traisa  
info@dippelshof.de  
www.dippelshof.de  
Tel.: 061 51/91 71 88  
Fax: 061 51/91 71 89

■ 3 ▲ 85 ● 19 ▼ 17 ◆ 1





6

**Fachwerkstrasse.** Die südhessischen Städte und Gemeinden sind geprägt von Fachwerkhäusern mit zahlreichen Schmuckvarianten, reich verzierten Erkern und aufwendigen Fensterkonstruktionen, und laden zu einem ausgedehnten Besuch ein. Der Landkreis Darmstadt-Dieburg gehört seit 1990 zur „Deutschen Fachwerkstrasse“, die sich von der Elbe bis zum Bodensee erstreckt. **Wussten Sie schon,** dass die Fachwerktechnik seit dem späten Mittelalter bis ins 19. Jahrhundert die am weitesten verbreitete Bauweise nördlich der Alpen war? Grund war wohl die Tatsache, dass sich Lehm am einfachsten und kostengünstigsten vor Ort ausgraben lässt und auch Holz bei weitem günstiger als Stein war.



- Veranstaltungsräume
- ▲ max. Personen
- Betten
- ▼ Einzelzimmer
- ◆ Doppelzimmer
- ▶ Mehrbettzimmer

## Tagen und Übernachten

Veranstaltungsräume für Gruppen von 35–85 Personen

### 12 Landgasthof Brunnenwirt

Darmstädter Str. 49  
64405 Fischbachtal/Niedernhausen  
info@brunnenwirt.de  
www.brunnenwirt.de  
Tel.: 061 66/4 12  
Fax: 061 66/88 91

■ 2 ▲ 80 ● 10 ▼ 1 ◆ 9

### 17 Hotel Jakob

Zimmerstr. 43  
64823 Groß-Umstadt  
info@hotel-jakob.de  
www.hotel-jakob.de  
Tel.: 060 78/7 80 00  
Fax: 060 78/7 80 02 00

■ 3 ▲ 60 ● 76 ▼ 6 ◆ 28 ▶ 6

### 13 Gaststätte Die Schmelzmühle

Bachstr. 43  
64853 Otzberg/Ober-Klingen  
schneider.schmelzmuehle@t-online.de  
www.dieschmelzmuehle.de  
Tel.: 061 62/7 29 13  
Fax: 061 62/7 35 19

■ 3 ▲ 80 ● 10 ▼ 2 ◆ 4

### 18 Hotel Café Nothnagel

Wilh.-Leuschner-Str. 67  
64347 Griesheim  
info@hotel-nothnagel.de  
www.hotel-nothnagel.de  
Tel.: 061 55/8 37 00  
Fax: 061 55/8 37 07 77

■ 2 ▲ 50 ● 40 ▼ 22 ◆ 9

### 14 Gasthof/Pension Zur Bretzel

Bürgermeisterstr. 2  
64832 Babenhausen/Langstadt  
kontakt@gasthaus-zur-bretzel.de  
www.gasthaus-zur-bretzel.de  
Tel.: 060 73/8 77 42  
Fax: 060 73/97 49

■ 3 ▲ 70 ● 29 ▼ 5 ◆ 12

### 19 Gasthaus-Pension-Café Birkenhof

Lichtenberger Weg 4  
64397 Modautal/Lützelbach  
info@landgasthaus-birkenhof.de  
www.landgasthaus-birkenhof.de  
Tel.: 062 54/13 43  
Fax: 062 54/36 61

■ 2 ▲ 50 ● 24 ▼ 2 ◆ 11

### 15 Brüder Grimm Hotel

Krankenhausstr. 8  
64823 Groß-Umstadt  
brueder-grimm-hotel@web.de  
www.brueder-grimm-hotel.de  
Tel.: 060 78/78 40  
Fax: 060 78/78 44 44

■ 3 ▲ 70 ● 73 ▼ 40 ◆ 14

### 20 Hotel Hessisches Haus

Hauptstr. 25  
64380 Roßdorf/Gundernhausen  
hessischeshaus@t-online.de  
www.hessischeshaus.de  
Tel.: 060 71/4 87 62  
Fax: 060 71/7 16 79

■ 2 ▲ 50 ● 9 ▼ 1 ◆ 4

### 16 Restaurant/Pension Darmstädter Hof

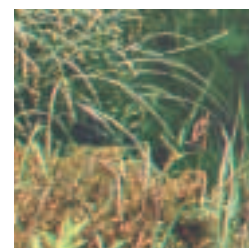
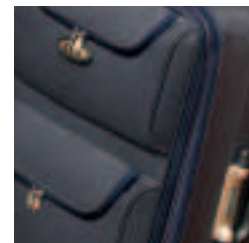
Kreuzgasse 13  
64367 Mühlthal/Nieder-Beerbach  
www.simmermacher.eu  
Tel.: 061 51/5 54 56  
Fax: 061 51/59 68 68

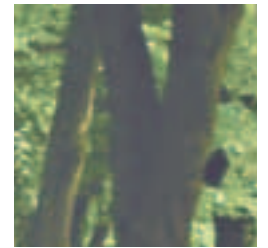
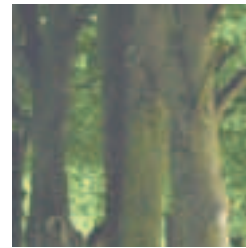
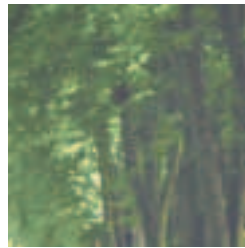
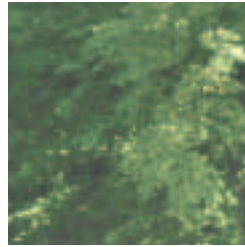
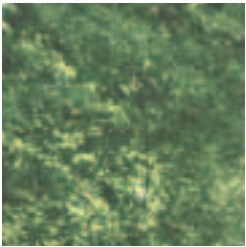
■ 2 ▲ 100 ● 10 ▼ 3 ◆ 4

### 21 Hotel Garni Hamm

Kreuzstrasse 26–30  
64331 Weiterstadt  
hotel@hamm-hamm.de  
www.hamm-hamm.de  
Tel.: 061 50/1 08 80  
Fax: 061 50/1 57 57

■ 1 ▲ 45 ● 43 ▼ 15 ◆ 6 ▶ 8





8

**Veste Otzberg.** Die Festung Otzberg, die sich auf dem gleichnamigen Berg im Odenwald befindet, lädt schon von Weitem durch ihre imposante Erscheinung zu einem Besuch ein. Einst Vogteiburg des Klosters Fulda, war die Burg im Mittelalter unter anderem Amtsburg, später eine Festungsanlage oder auch Gefängnis bis sie im Dreißigjährigen Krieg zunehmend an Bedeutung verlor. **Wussten Sie schon,** dass der weißverputzte Bergfried der Veste Otzberg im Volksmund liebevoll „Weiße Rübe“ genannt wird? Von hier oben kann man neben einem Abstecher in die Vergangenheit auch eine atemberaubende Aussicht auf den idyllischen Odenwald und die umliegenden Regionen genießen.



# Tagen und Übernachten

Veranstaltungsräume für Gruppen von 10–35 Personen

- Veranstaltungsräume
- ▲ max. Personen
- Betten
- ▼ Einzelzimmer
- ◆ Doppelzimmer
- ▶ Mehrbettzimmer

## 22 Hotel Garni Ziegelruh

Ziegelruh 1  
64832 Babenhausen  
schwabenweg@aol.com  
www.hotel-ziegelruh.de  
Tel.: 060 73/7 26 70  
Fax: 060 73/72 67 67

■ 1 ▲ 30 ● 48 ▼ 0 ◆ 24

## 28 Gasthaus Zum Lamm

Darmstädter Str. 51  
64319 Pfungstadt/Eschollbrücken  
zum.lamm@t-online.de  
www.zumlamm.de  
Tel.: 061 57/9 73 70  
Fax: 061 57/97 37 97

■ 1 ▲ 25 ● 26 ▼ 14 ◆ 6



## 23 Gasthaus Zum Lamm Hotel Hax

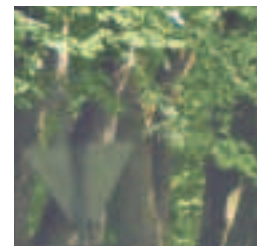
Georg-August-Zinn-Str. 32  
64823 Groß-Umstadt  
willkommen@hotel-hax.de  
www.hotel-hax.de  
Tel.: 060 78/33 17  
Fax: 060 78/33 17

■ 3 ▲ 30 ● 26 ▼ 0 ◆ 13

## 29 Hotel Aron

Bunsenstr. 3  
64347 Griesheim  
Hotel-aron-griesheim@t-online.de  
www.Hotelaron.de  
Tel.: 061 55/7 00 30  
Fax: 061 55/7 68 95

■ 1 ▲ 20 ● 59 ▼ 30 ◆ 14 ▶ 2



## 24 Hotel Zur Schäferstubb

Mainstr. 30  
64319 Pfungstadt  
info@schaeferstubb.de  
www.schaeferstubb.de  
Tel.: 061 57/95 1 80  
Fax: 061 57/95 18 27

■ 2 ▲ 30 ● 8 ▼ 4 ◆ 2

## 30 Hotel Mainzer Hof

Markt 22  
64807 Dieburg  
info@mainzer-hof.de  
www.mainzer-hof.de  
Tel.: 060 71/8 81 30  
Fax: 060 71/ 881 37 9

■ 1 ▲ 18 ● 49 ▼ 21 ◆ 11



## 25 Hotel Garni Am Rotkäppchenwald

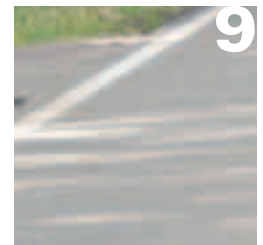
Jahnstr. 22  
64859 Eppertshausen  
info@rotkaeppchenwald.de  
www.rotkaeppchenwald.de  
Tel.: 060 71/3 90 40  
Fax: 060 71/3 90 44

■ 1 ▲ 25 ● 25 ▼ 18 ◆ 2

## 31 Hotel Waldesruh Restaurant Pichlers

Am Bessunger Forst 28  
64367 Mühlthal/Trautheim  
HotelWaldesruh@t-online.de  
www.HotelWaldesruh.de  
Tel.: 061 51/9 11 50  
Fax: 061 51/91 15 63

■ 1 ▲ 15 ● 63 ▼ 11 ◆ 26



## 26 Hotel An der Waldstraße

Waldstr. 42  
64846 Groß-Zimmern  
info@hotel-waldstrasse.de  
www.hotel-waldstrasse.de  
Tel.: 060 71/9 70 00  
Fax: 060 71/9 70 03 11

■ 1 ▲ 25 ● 53 ▼ 20 ◆ 16 ▶ 1

## 32 Haus Xenophil – Ferienwohnung

Liebigstr. 1  
64405 Fischbachtal/Niedernhausen  
zdivine@web.de  
www.xenophil.de  
Tel.: 061 66/92 06 00

■ 1 ▲ 10 ● 14 ▼ 0 ◆ 6 ▶ 1

## 27 Pension Haus Erika

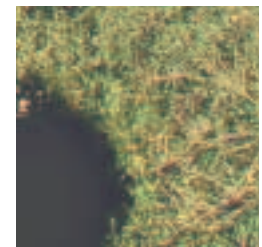
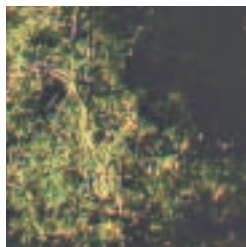
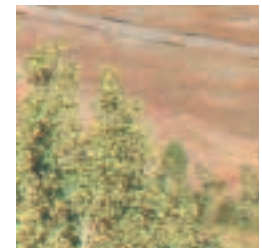
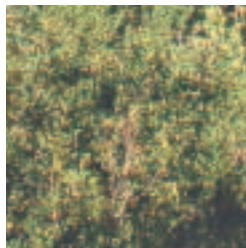
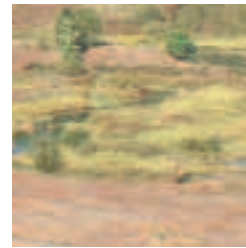
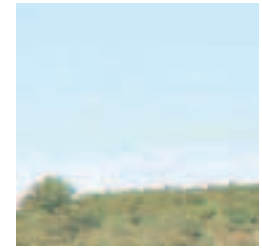
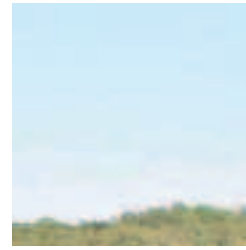
Odenwaldstr. 23  
64853 Otzberg/Hering  
pension-erika-otzberg@t-online.de  
Tel.: 061 62/7 22 42  
Fax: 061 62/7 21 45

■ 2 ▲ 25 ● 18 ▼ 4 ◆ 7

## 33 Gasthaus Zum Schloßberg

Hindenburgstr. 7  
64405 Fischbachtal/Niedernhausen  
Tel.: 061 66/80 91

■ 2 ▲ 50 ● 11 ▼ 0 ◆ 4 ▶ 1



**Grube Messel.** Im Landkreis Darmstadt-Dieburg liegt die bisher erste und einzige UNESCO Weltnaturerbstätte Deutschlands – die Grube Messel. Bis 1971 baute man hier Tonstein (Ölschiefer), Braunkohle und Eisenerz ab. Aber **Wussten Sie schon**, dass die Grube Messel vor 47 Millionen Jahren ein See in einem tropischen Regenwald war? Im Laufe der Jahrtausende veränderte sich das Klima und tote Tiere und Pflanzen, die auf den Boden des Sees sanken, wurden konserviert und versteinerten. Daher findet man hier ein so bemerkenswertes breites Spektrum an gut erhaltenen Fossilien wie nirgendwo sonst auf der Welt. Also kommen Sie vorbei, sehen und staunen Sie, was die Welt einmal war und wie sie heute ist.



# Übernachten

Übernachtungsmöglichkeiten mit 25–120 Betten

- Veranstaltungsräume
- ▲ max. Personen
- Betten
- ▼ Einzelzimmer
- ◆ Doppelzimmer
- ▤ Mehrbettzimmer

## 34 Appartementhaus Regina

Goethestr. 105  
64347 Griesheim  
daechert@appartementhaus-regina.de  
www.appartementhaus-regina.de  
Tel.: 061 55/8 74 70  
Fax: 061 55/87 47 77

● 120 ▼ 80 ◆ 20

## 40 Hotel Malchen Garni GmbH

Im Grund 21  
64342 Seeheim-Jugenheim/Malchen  
info@hotel-malchen.de  
www.hotel-malchen.de  
Tel.: 061 51/946 70  
Fax: 061 51/946 720

● 52 ▼ 0 ◆ 28



## 35 Hotel Brandhof

Stettbacher Tal 61  
64342 Seeheim-Jugenheim  
Tel.: 062 57/50 50-0  
Fax: 062 57/35 23  
reservierung@hotel-brandhof.de  
www.Hotel-brandhof.de

● 69 ▼ 20 ◆ 20 ▤ 3

## 41 Hotel Garni Jugenheim

Hauptstraße 54  
64342 Seeheim-Jugenheim  
Tel.: 06257-2005  
Fax.: 06257-2006  
hoteljugenheim@freenet.de  
www.hoteljugenheim.de

● 39 ▼ 6 ◆ 12 ▤ 3



## 36 Hotel Garni Weingärtner

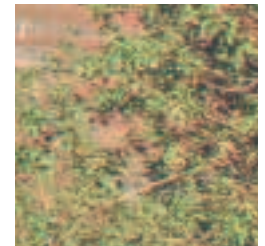
Sandstr. 26  
64319 Pfungstadt  
webmaster@hotel-weingaertner.de  
www.hotel-weingaertner.de  
Tel.: 061 57/29 58 oder -33 60  
Fax: 061 57/8 18 90

● 60 ▼ 22 ◆ 19

## 42 Aparthotel Ziegelruh

Schwabenweg 6  
64832 Babenhausen  
schwabenweg@aol.com  
www.hotel-ziegelruh.de  
Tel.: 060 73/7 26 70  
Fax: 060 73/72 67 67

● 30 ▼ 6 ◆ 12



## 37 Appart-Hotel Garni

In den Leppsteinwiesen 8  
64380 Roßdorf  
Tel.: 061 54/90 94  
Fax: 061 54/90 96

● 56 ▼ 28 ◆ 28

## 43 Gästehaus Roth

Falltorstr. 9  
64331 Weiterstadt/Gräfenhausen  
info@gaestehausroth.de  
www.gaestehausroth.de  
Tel.: 061 50/500 10  
Fax: 061 50/500 150

● 27 ▼ 0 ◆ 8 ▤ 3



## 38 Hotel Zum Storckebrunnchen mit Restaurant

Weiterstädter Landstraße/Ausserhalb 22  
64331 Weiterstadt  
Tel.: 061 51/37 22 66  
Fax: 061 51/37 54 07

● 62 ▼ 11 ◆ 12 ▤ 9

## 44 Ferienwohnung Elenore Nickel

Platanenweg 5  
64665 Alsbach-Hähnlein/Hähnlein  
info@fremdenzimmer-nickel.de  
www.fremdenzimmer-nickel.de  
Tel.: 062 57/16 21  
Fax: 062 57/93 75 15

● 25

## 39 Hotel/Restaurant Zum Löwen

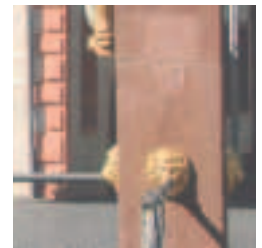
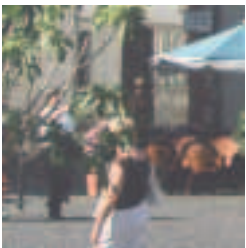
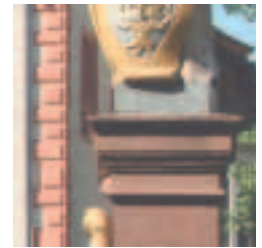
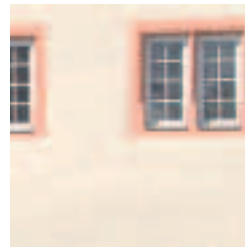
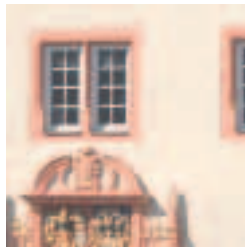
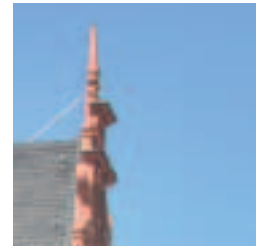
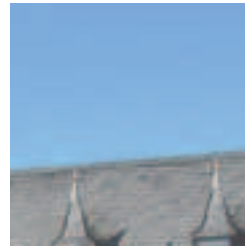
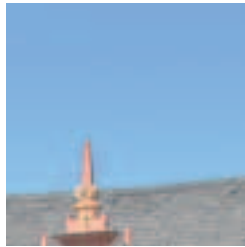
Darmstädter Landstraße 11  
64331 Weiterstadt/Gräfenhausen  
Tel.: 061 50/5 10 25  
Fax: 061 50/502 47

● 19 ▼ 9 ◆ 5

## 45 Hotel Garni Linnert

Darmstädter Str. 72  
64331 Weiterstadt  
Tel.: 061 50/1 00 50  
Fax: 061 50/100 520

● 32 ▼ 12 ◆ 10



12

**Weinanbauggebiet „Hessische Bergstraße“.** Die hessische Bergstraße gehört zu den kleineren Anbaugebieten in Deutschland. Der Bereich um Groß-Umstadt bildet den Mittelpunkt der „Odenwälder Weininsel“. Auch in der Gemeinde Roßdorf wird auf dem Roßdorfer Rossberg, einem ehemaligen Vulkan, auf 2,5 Hektar Weinanbau betrieben. **Wussten Sie schon,** dass Kaiser Joseph II., bei einem Besuch der Bergstraße, gesagt haben soll: „Hier fängt Deutschland an, Italien zu werden“? Dies liegt wohl an dem sehr milden Klima und den fast 1.600 Stunden Sonnenschein pro Jahr, die den Bergsträßer Wein nicht nur zu einer Spezialität, sondern fast zu einem echten Geheimtipp machen.



# Übernachten

Übernachtungsmöglichkeiten mit 9–24 Betten

- Veranstaltungsräume
- ▲ max. Personen
- Betten
- ▼ Einzelzimmer
- ◆ Doppelzimmer
- Mehrbettzimmer

## 46 Gasthaus am Bahnhof

Friedrich-Ebert-Str. 22  
64832 Babenhausen  
info@hotelziegelruh.de  
www.appartements-ziegelruh.de  
Tel.: 060 73/7 26 70

● 20 ▼ 0 ◆ 10

## 52 Hotel Goldschmidts-Park

Villastraße 11  
64342 Seeheim-Jugenheim  
Tel.: 062 57/96 22 66  
Fax: 062 57/96 22 25  
Goldschmidts-park@t-online.de  
www.goldschmidts-park.de

● 12 ▼ 0 ◆ 6



## 47 Ferienwohnungen – Alte Schule

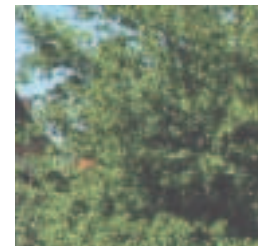
Schulstr. 1  
64839 Münster  
schwabenweg@aol.com  
www.alte-schule-muenster.de  
Tel.: 060 73/7 26 70  
Fax: 060 73/72 67 67

● 20 ▼ 0 ◆ 10

## 53 Mühle Regenbogen (Selbstversorgerhaus)

Odenwaldstr. 256  
64372 Ober-Ramstadt  
abt@muehle-regenbogen.de  
www.muehle-regenbogen.de  
Tel.: 061 51/1 01 03 41  
Fax: 061 51/1 36 16 37

■ 2 ● 24 ▼ 0 ◆ 0 ▫ 5



## 48 Hotel Alte Mühle/Mühlenschenke

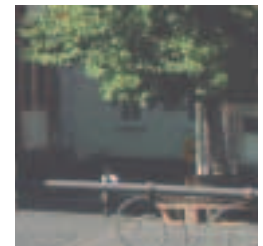
Mühlstr. 14  
64397 Modautal  
Muehlenschenke@aol.com  
www.hotel-ami.de  
Tel.: 061 67/9 30 10  
Fax: 061 67/93 01 28

● 17 ▼ 3 ◆ 7

## 54 Gasthof Spitzewirt

Brandauer Str. 3  
64397 Modautal/Lützelbach  
info@spitzewirt.de  
www.spitzewirt.de  
Tel.: 062 54/8 51  
Fax: 062 54/8 53

● 11 ▼ 1 ◆ 5



## 49 Restaurant Hotel Dimitra

Gernsheimer Str. 92  
64665 Alsbach-Hähnlein/Hähnlein  
info@hotel-dimitra.de  
www.hotel-dimitra.de  
Tel.: 062 57/24 05  
Fax: 062 57/69 15 0

● 16 ▼ 3 ◆ 5 ▫ 1

## 55 Pension Nickel

Waldstr. 18  
64665 Alsbach-Hähnlein/Hähnlein  
PatrickNickel@gmx.de  
Tel.: 062 57/31 52

● 10



## 50 Erlenhof Ferienwohnungen

Wilh.-Leuschner-Str. 270  
64823 Groß-Umstadt/Heubach  
Tel.: 060 78/84 86  
Fax: 060 78/75 92 24

● 16

## 56 Gasthaus Don Quijote

Hauptstr. 13 A  
64331 Weiterstadt/Gräfenhausen  
hubin@gmx.net  
Tel.: 061 50/5 23 20  
Fax: 061 50/5 17 53

● 8

## 51 Hotel Haus Irene

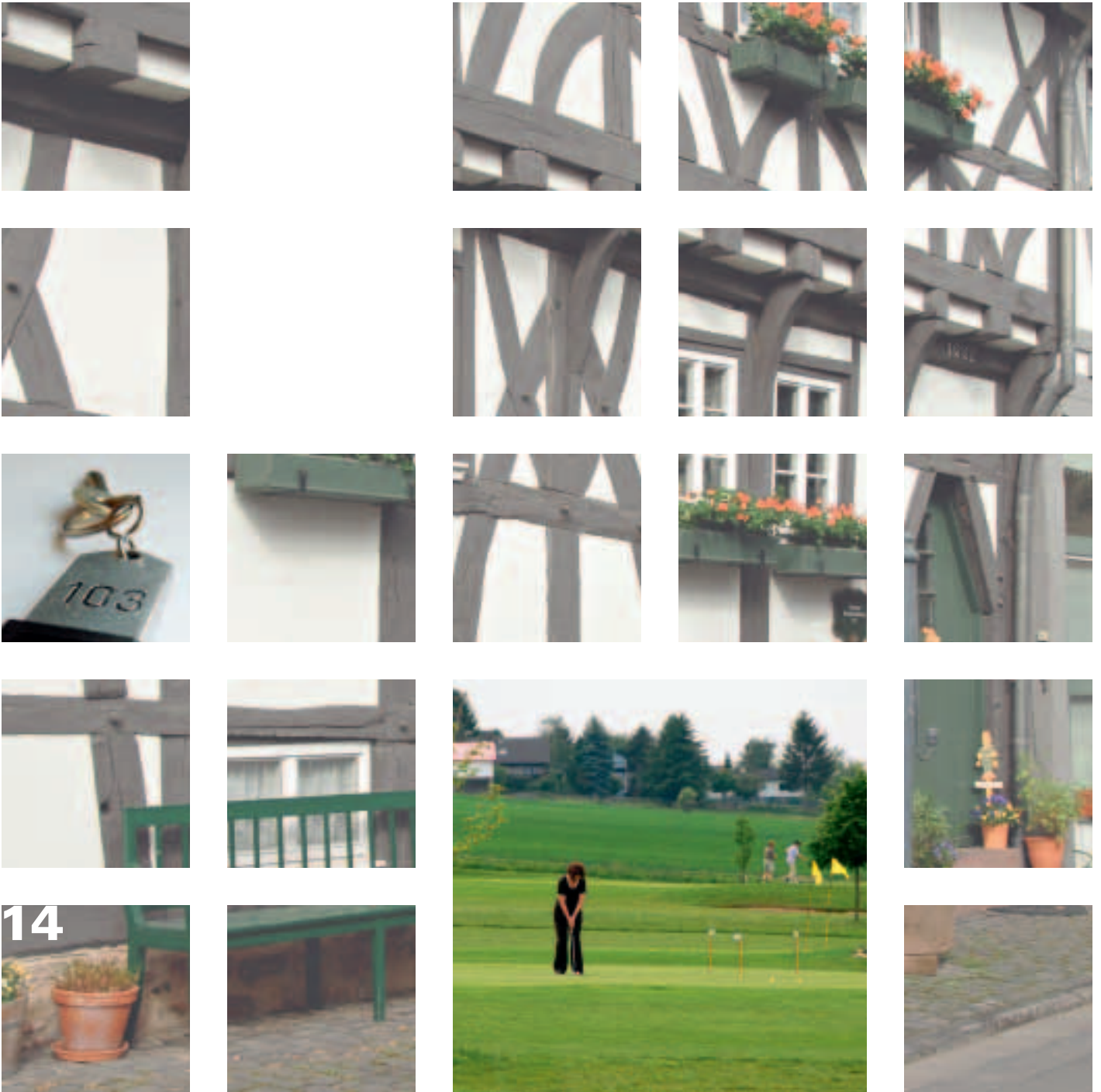
Daimler Str. 10  
64850 Schaafheim  
Tel.: 060 73/8 78 50  
Fax: 060 73/8 86 44

● 14 ▼ 7 ◆ 7

## 57 Gasthof/Pension Ott

Zeilstr. 13  
64367 Mühlthal/Frankenhausen  
herbert.rettig@t-online.de  
www.gaststaette-ott.de  
Tel.: 061 51/2 37  
Fax: 061 51/91 36 51

● 9 ▼ 3 ◆ 3



**Golf Sport Park Groß-Zimmern.** Lust auf einen Spaziergang und etwas Sport im Grünen? Dann sollten Sie im Golf Sport Park Groß-Zimmern vorbeischauchen. **Wussten Sie schon,** dass der tatsächliche Ursprung des Golfsportes sehr umstritten ist? Angeblich lassen sich schon im alten China, im frühen Japan oder Korea Hinweise auf ein Spiel mit Ball und Schlägern finden. Allerdings ist sehr wahrscheinlich, dass die Schotten die Erfinder der einst sehr elitären Sportart waren. Das erste schriftliche Zeugnis des Golfs stammt aus dem Jahr 1457, als der schottische König James II. das Spiel verbieten lies, da es von den Bogenschießübungen ablenke.



- Veranstaltungsräume
- ▲ max. Personen
- Betten
- ▼ Einzelzimmer
- ◆ Doppelzimmer
- Mehrbettzimmer

## Übernachten

Übernachtungsmöglichkeiten mit 6–9 Betten

### 58 Ferienwohnungen Daniel

Sandstraße 4  
64404 Bickenbach  
pd-ad@t-online.de  
Tel.: 062 57/52 45  
Fax: 062 57/93 91 92

● 9

### 62 Ferienwohnung/Ferienhaus Waldparadies

Am Sandacker 6  
64853 Otzberg/Ober- und Schloß Nauses  
info@haus-waldparadies.de  
www.haus-waldparadies.de  
Tel.: 061 63/91 25 55  
Fax: 061 63/91 25 57

● 8



### 59 Horndreher Hof

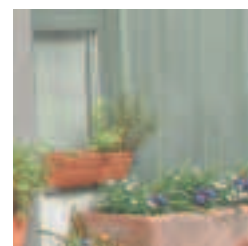
Lindenstr. 19  
64405 Fischbachtal/Niedernhausen  
info@horndreher-hof.de  
www.horndreher-hof.de  
Tel.: 061 66/85 80  
Fax: 061 66/92 05 59

● 8

### 63 Appartementhaus Göttmann

Wingertsweg 17  
64380 Roßdorf/Gundernhausen  
gisela\_goettmann@t-online.de  
www.appartementhaus-goettmann.de  
Tel.: 060 71/4 18 61 / Mobil: 01 73/964 58 87  
Fax: 060 71/4 18 61

● 8



### 60 Privatzimmer G. Fornoff

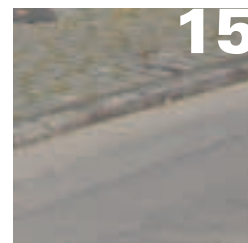
Pfarrstr. 6  
64823 Groß-Umstadt/Dorndiel  
Tel.: 060 78/69 75  
Fax: 060 78/93 80 31

● 8

### 64 Privatpension Anneliese

Erbacherstr. 29  
64342 Seeheim-Jugenheim/Ober-Beerbach  
Tel.: 062 57/822 13

● 8 ◆ 4



### 61 Ferienwohnung Familie Karl Tryml

Wiesenstr. 2 A  
64367 Mühltal/Traisa  
i.office@tryml.de  
Tel.: 061 51/2 79 39 99  
Fax: 061 51/2 79 39 98

● 8

### 65 Gästehaus Engel

Hintergasse 9  
64319 Pfungstadt  
andengel@t-online.de  
Tel.: 061 57/99 00 41  
Fax: 061 57/98 93 28

● 6 ◆ 3



## Übernachten

Übernachtungsmöglichkeiten mit 4–6 Betten



### 66 Privatunterkunft Ingrid Laube

Buchenweg 7  
64807 Dieburg  
Tel.: 060 71/237 88  
Fax: 060 71/237 88

● 5

### 71 Ferienwohnung Julita Ackermann

Felsbergstr. 30  
64367 Mühlthal/Frankenhausen  
Julita.Ackermann@t-online.de  
www.julita.homepage.t-online.de  
Tel.: 061 67/12 12  
Fax: 061 67/91 24 46

● 4 ◆ 2



### 67 Luxusferienwohnung am Weltnaturerbe

Gustavsweg 3  
64409 Messel  
goetz-goebel@t-online.de  
www.darmstadt-uebernachten.de  
Tel.: 061 59/13 00  
Fax: 061 59/71 73 75

● 5

### 72 Ferienwohnung Beatrice Jayme

Im Höhlchen 4  
64372 Ober-Ramstadt/Wembach  
Bjayme@vodafone.de  
www.BJ-fewo.de  
Tel.: 061 54/66 69 72  
Fax: 061 54/57 78 46 0

● 4 ◆ 2



### 68 Private Zimmervermietung Pfungstadt

Kirchstr. 69  
64319 Pfungstadt  
privates-ferienhaus-pfungstadt@arcor.de  
www.privates-ferienhaus-pfungstadt.de.vu  
Tel.: 061 57/98 67 22  
Fax: 061 57/98 67 23

● 5

### 73 Appartementhaus Storck

Am Hühnerbusch 22  
64380 Roßdorf  
info@storck-appartements.de  
www.storck-appartements.de  
Tel.: 061 54/69 53 91  
Fax: 061 54/69 53 92

● 4 ◆ 2



### 69 Ferienwohnung und Appartement Viola Bartuschek

Tilsiterstr. 3  
64342 Seeheim-Jugenheim  
viola.bartuschek@arcor.de  
Tel.: 062 57/9 19 17 oder 061 51/37 28 99  
Mobil: 01 70/2 40 62 64

Ferienwohnung ● 2 Appartement ● 1

### 74 Appartement Familie Heinze/ Ferienwohnung

64342 Seeheim-Jugenheim  
Tel.: 062 57/89 59  
Fax: 062 57/99 06 71

● 4

### 70 Appartement Edeltraud u. Karlheinz Bräuninger

Kastanienweg 2  
64342 Seeheim-Jugenheim  
braeuninger-kh@t-online.de  
Tel.: 062 57/82 3 55  
Fax: 062 57/99 84 83

● 4 ◆ 2

### 75 Gasthof Zur Krone

Bachgasse 30  
64850 Schaaflheim  
Tel.: 060 73/81 86



# Übernachten

Übernachtungsmöglichkeiten mit 1–4 Betten

- Veranstaltungsräume
- ▲ max. Personen
- Betten
- ▼ Einzelzimmer
- ◆ Doppelzimmer
- Mehrbettzimmer

## 76 Ferienwohnung Ute Nicolay

Langbeuneweg 13  
64372 Ober-Ramstadt  
Tel.: 061 54/41 15

● 3

## 81 Ferienwohnung Chr. Preiser

Zimmerstr. 18 a  
64823 Groß-Umstadt  
Tel.: 060 78/69 86

● 2



## 77 Ferienwohnung Appel

Lahnstr. 2  
64331 Weiterstadt/Gräfenhausen  
reservierung@ferienwohnung-weiterstadt.de  
www.ferienwohnung-weiterstadt.de  
Tel.: 061 50/5 36 06  
Fax: 061 50/59 23 58

● 3

## 82 Ferienwohnung Heinz Seidel

Eisenacher Str. 1  
64823 Groß-Umstadt  
Tel.: 060 78/26 49

● 2



## 78 Gasthof Zur Brücke

Ringstraße 44  
64850 Schaafheim/Ringheim  
Tel.: 060 73/92 17

## 83 Privatunterkunft C. Markert / M. Konietzschke

Steinweg 43  
64807 Dieburg  
c\_m\_markert@yahoo.de  
Tel.: 060 71/82 00 90  
Mobil: 01 75/7 93 36 43

◆ 1



## 79 Ferienwohnung Gisela Wüst

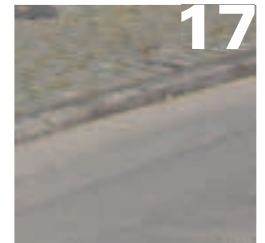
Hauptstr. 28  
64405 Fischbachtal/Steinau  
gn.wuest@t-online.de  
Tel.: 061 66/80 17  
Fax: 061 66/93 24 17

● 2

## 84 Luise Maiwald

Rodensteiner Str. 15  
64405 Fischbachtal/Nonrod  
www.fischbachtal.de  
Tel.: 061 66/2 70  
Fax: 061 66/2 70

● 1



## 80 Gästehaus Pabst

Prof.-Schmieden-Str. 5  
64405 Fischbachtal/Lichtenberg  
Tel.: 061 66/50 29

## 85 Ferienwohnung Steinbrecher

Am Grundweg 65  
64342 Seeheim-Jugenheim  
Tel.: 062 57/8 55 67  
Fax: 062 57/9 18 99 87

## 86 Ferienwohnung

### Jürgen und Renate Oberhauer

Kirchstraße 13  
64665 Alsbach-Hähnlein  
talesvaju@freenet.de  
Tel.: 062 57/23 91

● 2



18

**Pfungstädter Galgen.** Die Pfungstädter Galgen sind ein Rechtsdenkmal und wurden im 16. Jahrhundert anstelle ihrer hölzernen Vorgänger erneut aufgebaut. Sie liegen auf einem Hügel an der Strasse zwischen Eberstadt und Pfungstadt. An den durch Holzbalken verbundenen Säulen wurden wahrscheinlich verurteilte Deliquenten aufgehängt. Ein Zentgericht bestimmte, wer am Galgen aufgehängt wurde und wer nicht. **Wussten Sie schon**, dass das Wort Zent vom lateinischen Wort centum für Hundert abstammt? Es geht aus der alten fränkischen Hundertverfassung hervor, nach welcher bestimmte Bezirke stets hundert Bewaffnete zu stellen hatten.



## Übernachten

### **87 Hotel Deutscher Hof**

Bismarckplatz 4  
64832 Babenhausen  
www.deutscherhof.com  
info@deutscherhof.com  
Tel.: 060 73/60460  
Fax: 060 73/604629

### **88 Gasthof und Hotel Schwarzer Löwe**

Fahrstr. 17  
64832 Babenhausen  
Tel.: 060 73/72780

### **89 Hotel-Restaurant Keglerklause**

Ziegelhüttenstr. 51 a  
64832 Babenhausen  
hotel-keglerklause@t-online.de  
Tel.: 060 73/5400  
Fax: 060 73/4483

### **90 Gaststätte Der Grieche**

Zwingenberger Str. 1  
64404 Bickenbach  
Tel.: 062 57/7748

### **91 Hotel Alt Dieburg**

Rheingastr. 64  
64807 Dieburg  
Tel.: 060 71/24141  
Fax: 060 71/980439

### **92 Schmankerl-Burg**

Frankfurter Str. 10  
64807 Dieburg  
www.hotel-schmankerlburg.de  
info@schmankerlburg.de  
Tel.: 060 71/22843  
Fax: 060 71/823035

### **93 Privatunterkunft Penison Stein**

Hügelstr. 3  
64807 Dieburg  
Tel.: 060 71/24108

### **94 Naturfreundehaus Mainzer Berg**

Auf der Moret  
64807 Dieburg  
www.naturfreunde-dieburg.de  
Tel.: 060 71/25472  
Fax: 060 71/881639

### **95 Privatunterkunft Ina Adam**

Auf dem Frongrund 65  
64807 Dieburg  
Tel.: 01 62/3739519

### **96 Hotel Da Vincenzo**

Bahnstr. 63  
64390 Erzhausen  
Tel.: 061 50/1341806

### **97 Anni Röder**

Freier Platz 5  
64405 Fischbachtal/Niedernhausen  
Tel.: 061 66/223

### **98 Dorfschmiede**

Freier Platz 5 a  
64405 Fischbachtal/Niedernhausen  
Tel.: 061 66/471  
Fax: 061 66/920473

### **99 Tannenhof-Ranch**

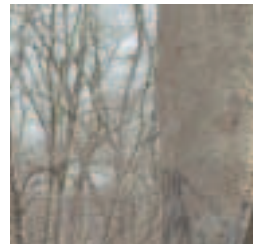
Wersauer Weg 33  
64405 Fischbachtal/Niedernhausen  
www.tannenhof-ranch.de  
Tel.: 061 66/60243

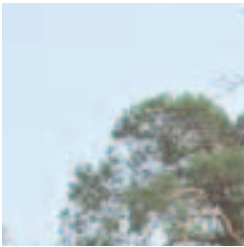
### **100 Marie Herdel**

Lippmannweg 33  
64405 Fischbachtal/Lichtenberg  
Tel.: 061 66/8364

### **101 Gästehaus Hottes**

Lippmannweg 25  
64405 Fischbachtal/Lichtenberg  
Tel.: 061 66/8052





## Übernachten

### **102** Gästehaus Diefenbach

Lippmannweg 31  
64405 Fischbachtal/Lichtenberg  
Tel.: 061 66/8095

### **103** Gasthaus Zur Sonne

Hauptstr. 52  
64405 Fischbachtal/Steinau  
Tel.: 061 66/254

### **104** Birkenhof Reit- und Ferienhof

Hauptstr. 86  
64405 Fischbachtal/Steinau  
Tel.: 061 66/92 01 73  
Fax: 061 66/92 01 73

### **105** Pension Kath. Fröhner

Meißbacher Str. 20  
64405 Fischbachtal/Billings  
Tel.: 061 66/264

### **106** Gasthaus und Pension Zum Grünen Baum

Rodensteiner Str. 22  
64405 Fischbachtal/Nonrod  
Tel.: 061 66/276  
Fax: 061 66/932 98 07

### **107** Gasthaus-Pension-Cafe Zum Rodenstein

64405 Fischbachtal/Nonrod  
info@zum-rodenstein.de  
Tel.: 061 66/278

### **108** Hottenbacher Hof

64397 Modautal  
www.hottenbacher-hof.de  
Tel.: 061 67/445

### **109** Achat Hotel

Flughafenstr. 2  
64347 Griesheim  
www.achat-hotel.de  
Tel.: 061 55/8820  
Fax: 061 55/82 29 99

### **110** Hotel / Restaurant Prinz Heinrich

Am Schwimmbad 12–16  
64347 Griesheim  
www.contel.de  
Tel.: 061 55/60090  
Fax: 061 55/60092 88

### **111** Hotel / Restaurant „Zu den zwei Bären“

Darmstädter Str. 15  
64347 Griesheim  
Tel.: 061 55/40 13  
Fax: 061 55/40 16

### **112** Hotel / Restaurant Vater Jahn

Wilh.-Leuschner-Straße 203  
64347 Griesheim  
Tel.: 061 55/62070  
Fax: 061 55/62080

### **113** Gästetage der Johanniter-Unfall-Hilfe

Ostend 29  
64347 Griesheim  
www.juh-da-di.de  
Tel.: 061 55/6000-0  
Fax: 061 55/6000-40

### **114** Pension Postkutsche

Flughafenstr. 18  
64347 Griesheim  
Tel.: 061 55/61772  
Fax: 061 55/61772

## Übernachten

### **113 Gasthaus-Hotel Zur blauen Hand**

Ober-Ramstädter Str. 2  
64401 Groß-Bieberau  
www.blauehand.de  
Tel.: 061 62/36 15  
Fax: 061 62/60 51

### **116 Hotel La Fontana**

Georg-August-Zinn-Str. 30  
64823 Groß-Umstadt  
Tel.: 060 78/73 44 7  
Fax: 060 78/93 18 71

### **117 Gästehaus Regina**

Obergasse 11  
64823 Groß-Umstadt  
Tel.: 060 78/65 85  
Fax: 060 78/74 40 5

### **118 Pension Garip**

Schulstraße 29  
64823 Groß-Umstadt  
Tel.: 060 78/73 88 1

### **119 Haus Sonnenhang**

Am Wingertsberg 6  
64823 Groß-Umstadt/Heubach  
Tel.: 060 78/84 31

### **120 Ferienwohnung Antonie Magsam**

Erlenweg 14  
64823 Groß-Umstadt/Heubach  
Tel.: 060 78/54 96

### **121 Hotel Sonnenhof**

Am Rondel  
64823 Groß-Umstadt/Wiebelsbach  
Tel.: 060 78/21 64

### **122 Gästehaus Obermühle**

Lebrechtstr. 7  
64846 Groß-Zimmern  
Tel.: 060 71/95 17 55

### **123 Gasthof/Pension Goldene Mitte**

Darmstädter Str. 10  
64846 Groß-Zimmern  
www.gasthof-goldenemitte.de  
Tel.: 060 71/74 82 48  
Fax: 060 71/73 86 34

### **124 Haus Am Mühlberg Familie Horn**

Am Mühlberg 4  
64397 Modautal/Brandau  
Tel.: 062 54/73 98

### **125 Zur Sonne Familie Schilling**

Darmstädter Str. 16  
64397 Modautal/Ernsthofen  
Tel.: 061 67/15 44

### **126 Haus an der kleinen Alm**

Zum Eichwäldchen  
64397 Modautal/Lützelbach  
Tel.: 062 54/13 77

### **127 Helga Wege**

Klein-Bieberauer Weg 18  
64397 Modautal/Lützelbach  
Tel.: 062 54/72 87

### **128 Höhenhaus Odenwald Familie Schmidt**

Neunkirchen 37  
64397 Modautal/Neunkirchen  
Tel.: 062 54/88 2







## Übernachten

### **129 Appartement Familie Seidel**

Am Hinterforst 12  
64367 Mühlthal/Trautheim  
[www.hinterforst.de](http://www.hinterforst.de)  
Tel.: 061 51/1447 15

### **130 Hotel Am Rathaus**

Leibnitz Str. 6  
64839 Münster  
Tel.: 06071/3040

### **131 Pension Herzing-Müller**

Darmstädter Str. 23  
64839 Münster  
Tel.: 06071/31151

### **132 Naturfreundehaus Am Heidenacker**

Außerhalb 8  
64372 Ober-Ramstadt  
Tel.: 061 54/1751

### **133 Pension Aspenhof**

Aspenhof 1  
64853 Otzberg/Hering  
[www.aspenhof-otzberg.de](http://www.aspenhof-otzberg.de)  
Tel.: 061 62/72527  
Fax: 061 62/962893

### **134 Pension Rübeck**

Gartenstr. 3  
64853 Otzberg/Hering  
Tel.: 061 62/71 1853

### **135 Ferienwohnung auf dem Bauernhof**

Wilh.-Leuschner-Str. 36  
64853 Otzberg/Ober-Klingen  
Tel.: 061 62/717 18

### **136 Privatvermietung Holle**

Darmstädter Str. 23  
64319 Pfungstadt  
Tel.: 061 57/2478

### **137 Pension Müller**

Industriestr. 7 A  
64319 Pfungstadt/Eschollbrücken  
Tel.: 061 57/83946

### **138 Hotel & Restaurant Rheinischer Hof**

Rheinstr. 40  
64319 Pfungstadt  
Tel.: 061 57/987789

### **139 Gasthaus Zur frischen Quelle**

Niedergasse 20  
64319 Pfungstadt  
Tel.: 061 57/3623

### **140 Gasthaus Zur Spitze**

Kirchstr. 56  
64354 Reinheim  
[www.zurspitze.de](http://www.zurspitze.de)  
Tel.: 061 62/91 2041

### **141 Hotel & Gästehaus Landhaus am Wembach**

Hahner Str. 18  
64354 Reinheim  
[www.hotel-vonderschmidt.de](http://www.hotel-vonderschmidt.de)  
Tel.: 061 62/10 18

### **142 Sunibel-Inn Apart-Hotel**

Hirschbachstr. 46  
64354 Reinheim  
[www.afrodithe.de](http://www.afrodithe.de)  
Tel.: 061 62/94 10

## Übernachten

### **143 Hotel Aron**

Arheiliger Weg  
64380 Roßdorf  
www.aronhotel.de  
Tel.: 061 54/800350  
Fax: 061 54/800352

### **144 Jugendhof Bessunger Forst e.V.**

Aschaffener Str. 183-187  
64380 Roßdorf  
www.jugendhof-bessunger-forst.de  
Tel.: 061 51/145171  
Fax: 061 51/148363

### **145 Haus Margarete**

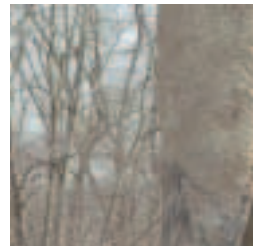
Felsberstr. 38  
64342 Seeheim-Jugenheim/Balkhausen  
www.dgraeser@gmx.de  
Tel.: 062 57/2355

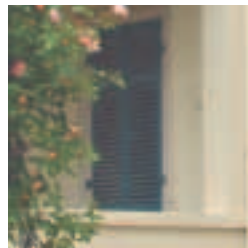
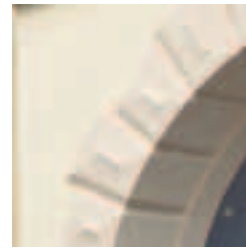
### **146 Ferienwohnung Familie Haase**

Bergstr. 19  
64342 Seeheim-Jugenheim  
www.dasLaternchen.de  
Tel.: 062 57/82662

### **147 Privatunterkunft Barbara Enders**

Kettelerstr. 42  
64807 Dieburg  
Tel.: 060 71/980959  
Fax: 060 71/2608





**Burg Tannenberg.** Die erstmals im Jahr 1239 als Burg Seeheim erwähnte Burg liegt östlich von Jugenheim in der Gemeinde Seeheim-Jugenheim und führt ihre Besucher zurück ins Mittelalter. Aber **Wussten Sie schon**, dass es auf der heute fast vergessenen Burgruine in früheren Zeiten hoch her ging? Ende des 14. Jahrhunderts schworen sich 18 der gefürchtetsten Odenwälder Ritter gegenseitigen Schutz und den Burgfrieden. Die entstandene Raubritterburg wurde allerdings 1399 nach mehrwöchiger Belagerung vollkommen zerstört und ging in die Geschichte ein als erste Burg, die mit Feuerwaffen zur Übergabe gezwungen wurde.



- ▲ max. Personen
- max. Pers. an Tischen
- ▼ max. Pers. an Stühlen
- ◆ behindertengerecht

## Tagen und Feiern in kommunalen Liegenschaften

### Landkreis Darmstadt-Dieburg

Jägertorstraße 207  
64289 Darmstadt  
Telefon: 061 51/881-0  
Telefax: 061 51/881-1095  
[www.ladadi.de](http://www.ladadi.de)

Kreistagssitzungssaal im  
Landratsamt Darmstadt ▲ 250  
Sitzungssaal im  
Landratsamt Dieburg ▲ 75

### Gemeinde Alsbach-Hähnlein

Bickenbacher Str. 6  
64665 Alsbach-Hähnlein  
Telefon: 062 57/50 08-0  
Telefax: 062 57/50 08-60  
[www.alsbach-haehnlein.de](http://www.alsbach-haehnlein.de)

Bürgerhaus Sonne  
Sonnensaal ● 250  
Ernst-Pasque-Saal ● 50  
Eduard-Schmidt-Saal ● 50  
Gemeinschaftshaus Sandwiese ● 70  
Sport- und Kulturhalle  
Alsbach-Hähnlein ● 400  
Alte Schule Hähnlein ● 40

### Gemeinde Bickenbach

Darmstädter Straße 7  
64404 Bickenbach  
Telefon: 062 57/93 30-0  
Telefax: 062 57/93 30-18  
[www.bickenbach-bergstrasse.de](http://www.bickenbach-bergstrasse.de)  
Bürgerhaus Erbsengasse ▲ 250  
Bürgersaal im Rathaus ▲ 70

### Gemeinde Eppertshausen

Franz-Gruber-Platz 14  
64859 Eppertshausen  
Telefon: 060 71/30 09-0  
Telefax: 060 71/30 09-55  
[www.eppertshausen.de](http://www.eppertshausen.de)  
Veranstaltungsräume auf Anfrage

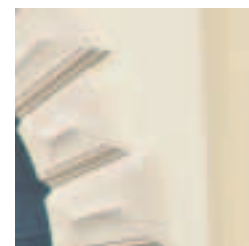
### Stadt Babenhausen

Marktplatz 2  
64832 Babenhausen  
Telefon: 060 73/602-0  
Telefax: 060 73/602-22  
[www.babenhausen.de](http://www.babenhausen.de)

Stadthalle Babenhausen ◆  
Großer Saal ● 451 ▼ 543  
Kleiner Saal ● 142 ▼ 208  
Mehrzweckhalle Langstadt ◆  
Großer Saal ● 342 ▼ 293  
Kleiner Saal ● 87 ▼ 89  
Mehrzweckhalle Harreshausen ◆ ● 102 ▼ 119  
Bürgerhaus Hergershausen  
Halle ● 343 ▼ 527  
Versammlungsraum ● 102 ▼ 119  
Mehrzweckhalle Sickenhofen  
Halle ● 269 ▼ 330  
Nebenraum ● 70 ▼ 120  
Stadtmühle Babenhausen  
Saal+Galerie ◆ ● 70 ▼ 120  
Dachgeschoss ◆ ● 30 ▼ 50

### Stadt Dieburg

Markt 4  
64807 Dieburg  
Telefon: 060 71/2002-0  
Telefax: 060 71/2002-100  
[www.dieburg.de](http://www.dieburg.de)  
Schloss Fechenbach Dieburg  
[www.schloss-fechenbach-cafe.de](http://www.schloss-fechenbach-cafe.de)  
Konzertsaal „Gabriele von Fechenbach“ ▲ 60  
Türkiser Saal „Hugo von Fechenbach“ ▲ 25  
Roter Saal „Pleickard von Ullner“ ▲ 25  
Da die Räume direkt miteinander verbunden sind,  
können Sie bei Bedarf alle gleichzeitig nutzen.





26

## Tagen und Feiern in kommunalen Liegenschaften

### Gemeinde Erzhausen

Rodenseestr. 3  
64390 Erzhausen  
Telefon: 061 50/9767-0  
Telefax: 061 50/9767-47  
www.erzhausen.de  
Bürgerhaus Erzhausen  
Kolleg I+II ▲ 40  
Kolleg III ▲ 80  
Großer Saal ▲ 300

### Gemeinde Fischbachtal

Darmstädter Str. 8  
64405 Fischbachtal  
Telefon: 061 66/9300-0  
Telefax: 061 66/8888  
www.fischbachtal.de  
Bürgerhaus im  
Ortsteil Niedernhausen ● 270 ▼ 280  
Bürgerhaus im Ortsteil Billings ▲ 160  
Alte Schule im Ortsteil Lichtenberg ▲ 45  
Schloss Lichtenberg  
Kaisersaal ● 150 ▼ 210  
Vortragsraum ● 75

### Stadt Griesheim

Wilhelm-Leuschner-Str. 75  
64347 Griesheim  
Telefon: 061 55/701-0  
Telefax: 061 55/701-216  
www.griesheim.de  
Bürgerhaus Zöllerrhannes ● 350 ▼ 270  
Hegelsberghalle ▲ 700

### Stadt Groß-Bieberau

Marktstr. 28-30  
64401 Groß-Bieberau  
Telefon: 061 62/8006-0  
Telefax: 061 62/8006-27  
www.gross-bieberau.de  
Bürgerzentrum Groß-Bieberau ● 175 ▼ 300

### Stadt Groß-Umstadt

Markt 1  
64823 Groß-Umstadt  
Telefon: 060 78/781-0  
Telefax: 060 78/781-226  
www.gross-umstadt.de  
Stadthalle Groß-Umstadt (teilbar) ▲ 1200 ▼ 700  
Pfälzer Schloss  
Saal ▼ 130  
Keller ▲ 250 ▼ 150  
Bürgertreff Dorndiel ▲ 80 ▼ 40  
Bürgerhaus Kleestadt ▲ 300 ▼ 230  
Ehemaliges Rathaus in Kleestadt ▲ 50 ▼ 35  
Bürgerhaus Klein-Umstadt ▲ 600 ▼ 450  
Ehemaliges Rathaus Klein-Umstadt ▲ auf Anfrage  
Gymnastikhalle Raibach ▲ 200 ▼ 150  
Saalbau Richen ▲ 300 ▼ 230  
Mehrzweckhalle Wiebelsbach ▲ 300 ▼ 250

### Gemeinde Groß-Zimmern

Rathausplatz 1  
64846 Groß-Zimmern  
www.gross-zimmern.de  
Telefon: 060 71/9702-0  
Telefax: 060 71/71976  
Mehrzweckhalle ● 700 ▼ 810  
Kulturzentrum „Glöckelchen“ ● 70 ▼ 100

- ▲ max. Personen
- max. Pers. an Tischen
- ▼ max. Pers. an Stühlen
- ◆ behindertengerecht

- ▲ max. Personen
- max. Pers. an Tischen
- ▼ max. Pers. an Stühlen
- ◆ behindertengerecht

## Tagen und Feiern in kommunalen Liegenschaften

### Gemeinde Messel

Kohlweg 15  
64409 Messel  
Telefon: 0 61 59/71 57-0  
Telefax: 0 61 59/71 57-13  
www.messel.de  
Bürgerhaus der  
Gemeinde Messel ◆ ● 150 ▼ 250

### Gemeinde Modautal

Odenwaldstr. 34  
64397 Modautal  
Telefon: 0 62 54/93 02-0  
Telefax: 0 62 54/93 02-51  
www.modautal.de  
Festhalle Lützelbach ● 140  
Altes Rathaus Brandau ● 20  
Hofreite Brandau ● 40  
Festhalle Ernsthofen ● 160  
Dorfgemeinschaftshaus Neutsch ● 60  
Dorfgemeinschaftshaus  
Klein-Bieberau/Webern ● 120  
Bürgerhaus Brandau ● 200  
Dorfgemeinschaftshaus  
Allertshofen-Hoxhohl ● 100

### Gemeinde Mühlthal

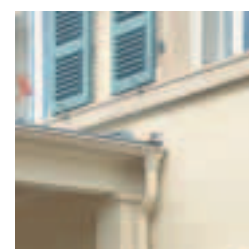
Ober-Ramstädter Str. 2-4  
64367 Mühlthal  
Telefon: 0 61 51/14 17-0  
Telefax: 0 61 51/14 17-138  
www.muehlthal.de  
Bürgerzentrum Nieder-Ramstadt  
Saal 1 ▲ 60  
Saal 2 ▲ 120  
Saal 3 (mit Bühne) ▲ 200  
Bürgerhaus in Traisa ▲ 200

### Gemeinde Münster

Mozartstr. 8  
64839 Münster  
Telefon: 0 60 71/30 02-0  
Telefax: 0 60 71/30 02-500  
www.muenster-hessen.de  
Kulturhalle der Gemeinde Münster ● 350 ▼ 650  
Foyer ▲ 45

### Stadt Ober-Ramstadt

Darmstädter Str. 29  
64372 Ober-Ramstadt  
Telefon: 0 61 54/7 02-0  
Telefax: 0 61 54/7 02-55  
www.ober-ramstadt.de  
Stadthalle Ober-Ramstadt ◆ ● 230 ▼ 400  
Bürgerhaus, Stadtteil Rohrbach ● 378 ▼ 560  
Modauhalle, Stadtteil Modau ◆ ● 360 ▼ 500  
Waldenserhalle, Stadtteil  
Wembach-Hahn ◆ ● 242 ▼ 270  
Scheunengalerie der Stadthalle ◆ ● 30 ▼ 60  
Scheunensaal der Hammermühle ◆ ● 80 ▼ 90







## Tagen und Feiern in kommunalen Liegenschaften

### Gemeinde Otzberg

Otzbergstr. 13  
64853 Otzberg  
Telefon: 061 62/9604-0  
Telefax: 061 62/9604-22  
www.otzberg.de

Volkshaus Ober-Klingen ▲ 150

Volkshausstraße 7  
Ortsteil Ober-Klingen  
Ansprechpartner: Gemeinde Otzberg  
Frau Menzli/Frau Kratz  
Telefon: 061 62/9604-28, -16;

Hofgut Habitzheim

Gelber Saal ▲ 80  
Gewölbekeller ▲ 160  
Schlossgasse 7  
Ortsteil Habitzheim  
Ansprechpartnerin:  
Prinzessin Elisabeth zu Löwenstein  
Telefon: 061 62/73494

Heydenmühle ▲ 80

Außerhalb 3  
Ortsteil Nieder-Klingen  
Ansprechpartnerin:  
Rosemarie Becker  
Telefon: 061 62/9404-16

Veste Otzberg

Jägerzimmer ▲ 20  
Rittersaal ▲ 50  
Burgweg 28  
Ortsteil Hering  
Ansprechpartner: Familie Tilly  
Telefon: 061 62/711 14

Eventscheune

Zur Schmelzmühle ▲ 70  
Bachstraße 43  
Ortsteil Ober-Klingen  
Ansprechpartner: Familie Schneider  
Telefon: 061 62/729 13

Feuerwehrgerätehaus Lengfeld ▲ 100

Am Sportplatz 15  
Ortsteil Lengfeld  
Ansprechpartner:  
Dennis Köbler und Karl-Heinz Werner  
Telefon: Herr Köbler 01 51/12 7032 24  
Herr Werner 061 62/72859

### Stadt Pfungstadt

Kirchstr. 12-14  
64319 Pfungstadt  
Telefon: 061 57/988-0  
Telefax: 061 57/988-1300  
www.pfungstadt.de

Sport-und Kulturhalle ● 500 ▼ 800

Mühlbergheim ● 100 ▼ 200

Bürgerheim Eschollbrücken (2 Säle) ▲ 60–100

Bistro des Wellen und Freibades ▲ 50–100

Weitere Möglichkeiten in den Vereinsheimen

### Stadt Reinheim

Cestasplatz 1  
64354 Reinheim  
Telefon: 061 62/805-0  
Telefax: 061 62/805-65  
www.reinheim.de  
Heinrich-Klein Saal im  
Hofgut Reinheim ◆ ● 120 ▼ 196

### Gemeinde Rossdorf

Erbacher Str. 1  
64380 Roßdorf  
Telefon: 061 54/8080  
Telefax: 061 54/8081 09  
www.rossdorf.de  
Veranstaltungsräume auf Anfrage

### Gemeinde Schaafheim

Wilhelm-Leuschner-Str. 3  
64850 Schaafheim  
Telefon: 060 73/74 10-0  
Telefax: 060 73/74 10-50  
www.schaafheim.de  
Kulturhalle Schaafheim  
Halle ● 400  
Sitzungsraum in der Kulturhalle ▼ 30  
Mehrzweckhalle Mosbach ● 300  
Bürger- und Dorfgemeinschaftshäuser ● 40

- ▲ max. Personen
- max. Pers. an Tischen
- ▼ max. Pers. an Stühlen
- ◆ behindertengerecht

- ▲ max. Personen
- max. Pers. an Tischen
- ▼ max. Pers. an Stühlen
- ◆ behindertengerecht

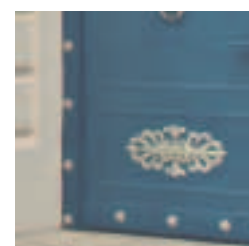
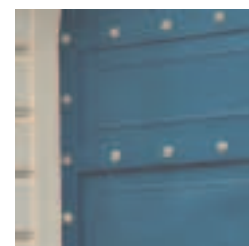
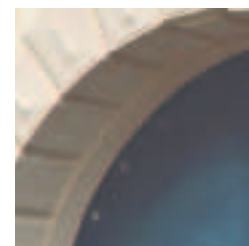
## Tagen und Feiern in kommunalen Liegenschaften

### Gemeinde Seeheim-Jugenheim

Schulstr. 12  
 64342 Seeheim-Jugenheim  
 Telefon: 062 57/99 00  
 Telefax: 062 57/99 04 80  
[www.seeheim-jugenheim.de](http://www.seeheim-jugenheim.de)  
 Sport- und Kulturhalle Seeheim  
 Haus Hufnagel Seeheim  
 Bürgerhalle Jugenheim  
 Bürgerhalle Balkhausen  
 Bürgerhalle Ober-Beerbach  
 Gemeindezentrum Malchen

### Stadt Weiterstadt

Riedbahnstr. 6  
 64331 Weiterstadt  
 Telefon: 061 50/400-0  
 Telefax: 061 50/400-1099  
[www.weiterstadt.de](http://www.weiterstadt.de)  
[www.schloss-braunshardt.de](http://www.schloss-braunshardt.de)  
 Bürgerhaus Schneppenhausen ▲ 270  
 Bürgertreff Riedbahn ▲ 50  
 Bürgerhaus Weiterstadt ▲ 640  
 Bürgerhaus Gräfenhausen ▲ 320  
 Schloss Braunshardt ▲ 50  
 In allen Standorten auch  
 Tischbestuhlung möglich



## Weitere wichtige Adressen

Eine Übersicht über die Unterkünfte im Landkreis Darmstadt-Dieburg sowie bei unseren Nachbarn geben darüber hinaus:  
[www.odewald.de](http://www.odewald.de)  
[www.darmstadt-tourismus.de](http://www.darmstadt-tourismus.de)

Nutzen Sie zur An- und Abfahrt die attraktiven Angebote des öffentlichen Personennahverkehrs:  
[www.bahn.de](http://www.bahn.de)  
[www.rmv.de](http://www.rmv.de)  
[www.dadina.de](http://www.dadina.de)

### Touristikservice Odenwald Bergstraße e.V.

Marktplatz 1  
 64711 Erbach  
 Telefon: 06062/9433-0  
 Telefax: 06062/9433-17  
[odenwald@oreg.de](mailto:odenwald@oreg.de)  
[www.odewald.de](http://www.odewald.de)

### Tourismus Service Bergstraße

Großer Markt 9  
 64646 Heppenheim  
 Telefon: 062 52/13 11 70  
 Telefax: 062 52/13 11 73  
[info@diebergstrasse.de](mailto:info@diebergstrasse.de)  
[www.diebergstrasse.de](http://www.diebergstrasse.de)

### Wissenschaftsstadt Darmstadt Marketing GmbH

Im Carree 4a  
 64283 Darmstadt  
 Telefon: 061 51/951 50-0  
 Telefax: 061 51/951 40-50

