

Quartal / Jahr	01 / 2024
Objektnr. / Projekt	22-3-045 / Schuldorf Bergstraße, Seeheim-Jugenheim _ Modulare Erweiterung_ERNE IV
Projektleitung	Dipl.-Ing. Annette Ramge / in Vertretung Kai Trietsch
Architekt / in	Fa. ERNE

## PROJEKTSTATUS

Die Flächenbeläge (Wand, Boden, Decke) im Erdgeschoss und im 1. Obergeschoss sind fertiggestellt. Die Flächen im 2. Obergeschoss werden aufgrund des Wasserschadens nachgezogen. Diese Flächen wurden geöffnet und vollständig getrocknet. Der Heizcontainer mit dem Pelletskessel wurde geliefert und in Betrieb genommen. Die Heizanlage läuft seit Mitte November 2023.

Die Photovoltaikanlage wurde auf dem Dach installiert.

Die Ausschreibungen für die Außenanlagen und die Fachraumausstattung sind veröffentlicht.

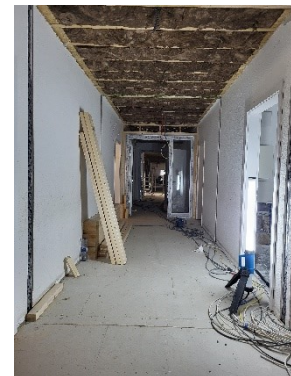
Die Flächen im 2. OG wurden im Januar 2024 wieder geschlossen. Die Akustikelemente an den Decken, die Wandbeläge, Malerarbeiten und die Bodenbelagsarbeiten wurden zum Großteil ausgeführt.

Die Hebeanlage, die Entwässerungsleitungen und die Rigole werden derzeit montiert.

Die Arbeiten an den Außenanlagen wurden Ende März 2024 begonnen.



Außenansicht



Flur im 2. OG

## PROJEKTÄNDERUNG

-/-

## PROJEKTAUSBLICK

Die Fertigstellung des Gebäudes ist für 05/2024 geplant.

Die Arbeiten an die Außenanlagen sollen im 2. Quartal 2024 beendet werden, so dass mit der Gebäudeausstattung ab 06/2024 begonnen werden kann. Die Inbetriebnahme des Gebäudes ist für nach den Sommerferien 2024 geplant.



Ausbau im 2. OG

## Projektstatusbericht



Quartal / Jahr	01 / 2024
Objektnr. / Projekt	22-3-045 / Schuldorf Bergstraße, Seeheim-Jugenheim _ Modulare Erweiterung_ERNE IV
Projektleitung	Dipl.-Ing. Annette Ramge / in Vertretung Kai Trietsch
Architekt / in	Fa. ERNE

### PROJEKTKOSTEN

	Finanzmittel (€)		Kostensteuerung (€)	
	genehmigtes Budget*	geplantes Gesamtbudget*	Prognose (alt)	Prognose (neu)
KG 100				
KG 200			200.000	200.000
KG 300			8.500.000	8.500.000
KG 400			1.000.000	1.000.000
KG 500				
KG 600				
KG 700				
<b>Summe</b>	<b>11.000.000</b>	<b>11.000.000</b>	<b>9.700.000</b>	<b>9.700.000</b>



Baustelle mit Bauwatch-Beleuchtung und laufender Heizung

\* Gemäß aktuellem Wirtschaftsplan.

### PROJEKTTERMINNE

Ankauf Gebäude	06/2022
Start interne Planung	06/2022
Abbau Gebäude in Nürnberg	01/2023
Einlagerung	01/2023 - 06/2023
Aufbau Schuldorf Bergstraße	06/2023 - 10/2023
Inbetriebnahme Gebäude	Sommerferien 2024